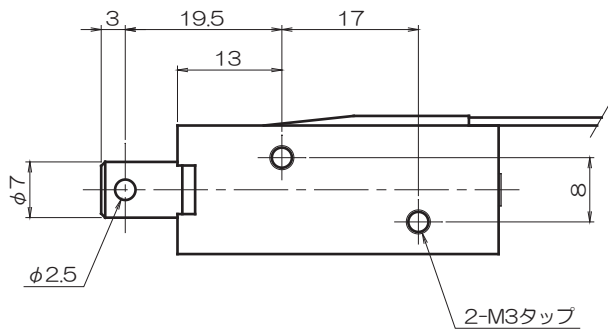
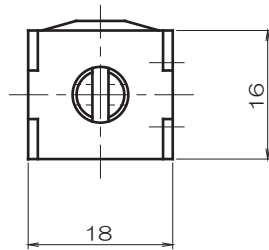
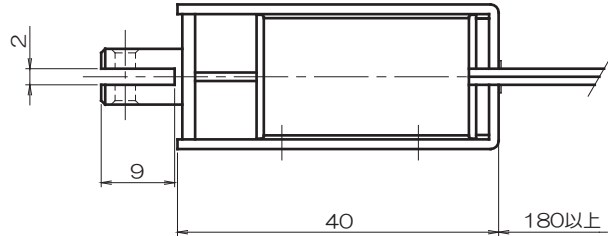
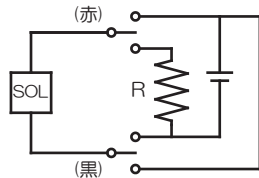


吸引時：赤線(+) 黒線(-)
 復帰時：赤線(-) 黒線(+)

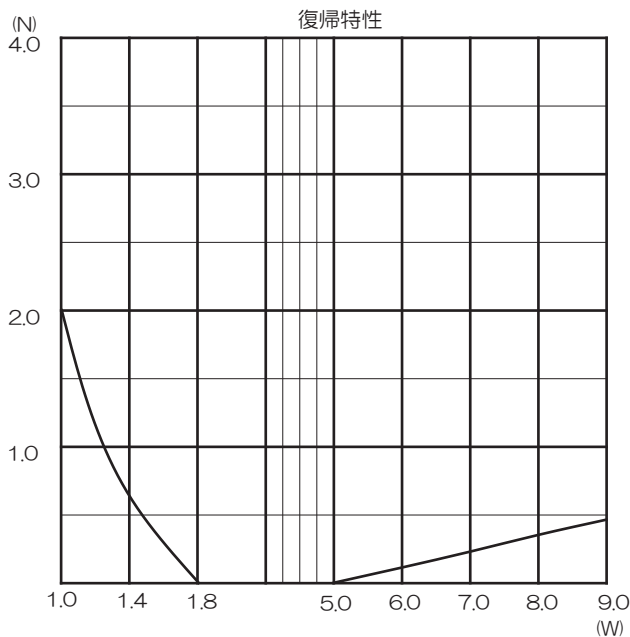


使用定格表

下表は標準A種絶縁のもの

品番	抵抗値(Ω)	DC6V	DC12V	DC24V
CD07400140	14	連続通電	25%	6%
CD07400230	23	—	40%	10%
CD07400580	58	—	連続通電	25%
CD07401150	115	—	—	50%

吸着力(N)
7.0



吸引力 - ストローク特性 (DC24V 温度上昇前 周囲温度20°C)

