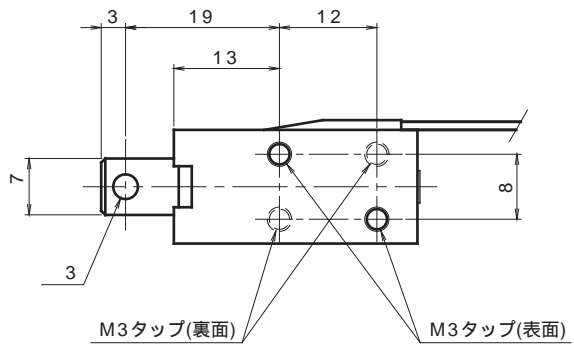
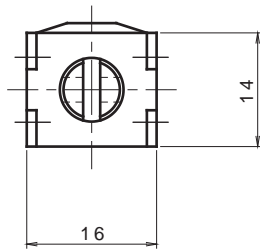
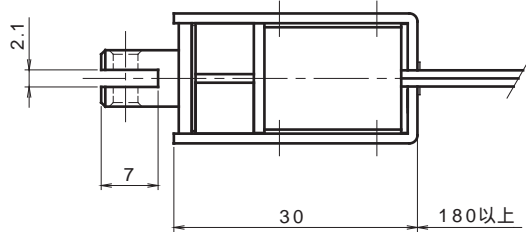
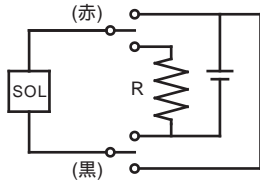


CD0730

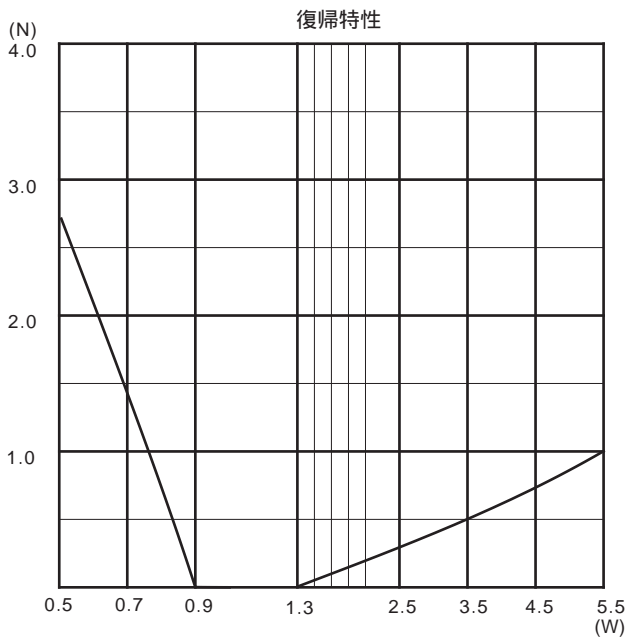
吸引時：赤線(+) 黒線(-)
 復帰時：赤線(-) 黒線(+)



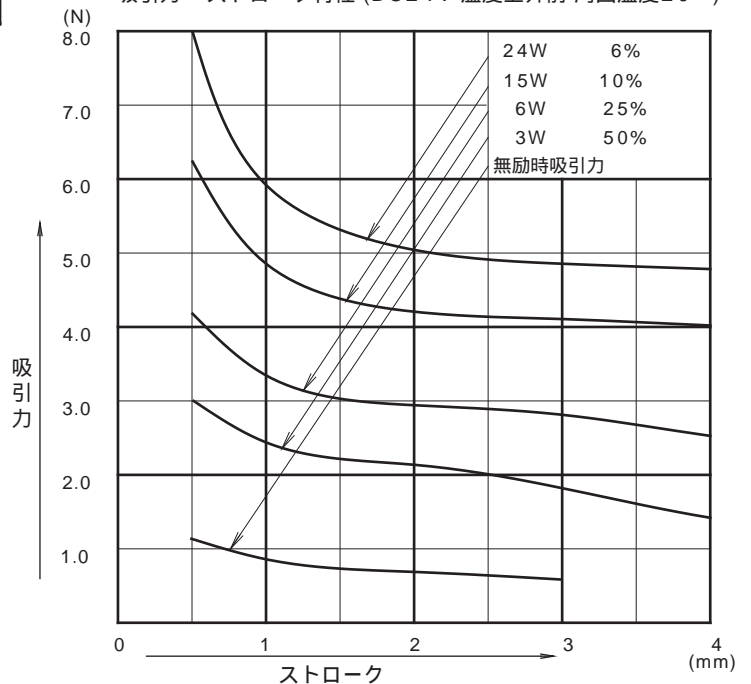
使用定格表 下表は標準A種絶縁のもの

品番	抵抗値(Ω)	DC6V	DC12V	DC24V
CD07300240	24	連続通電	25%	6%
CD07300380	38	連続通電A	40%	10%
CD07300960	96	連続通電C	連続通電	25%
CD07301920	192	連続通電D	連続通電B	50%

吸着力(N)
6.0

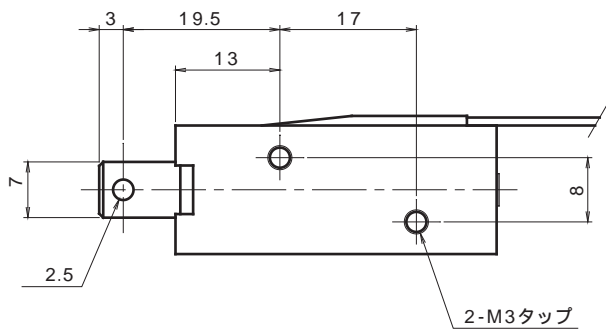
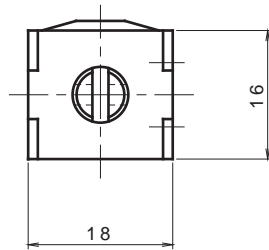
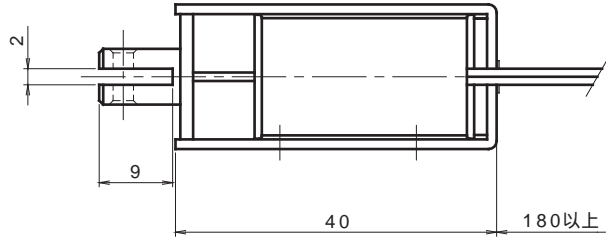
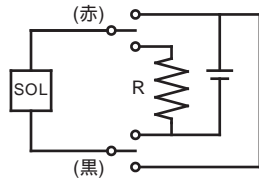


吸引力 - ストローク特性 (DC24V 温度上昇前 周囲温度20℃)



CD0740

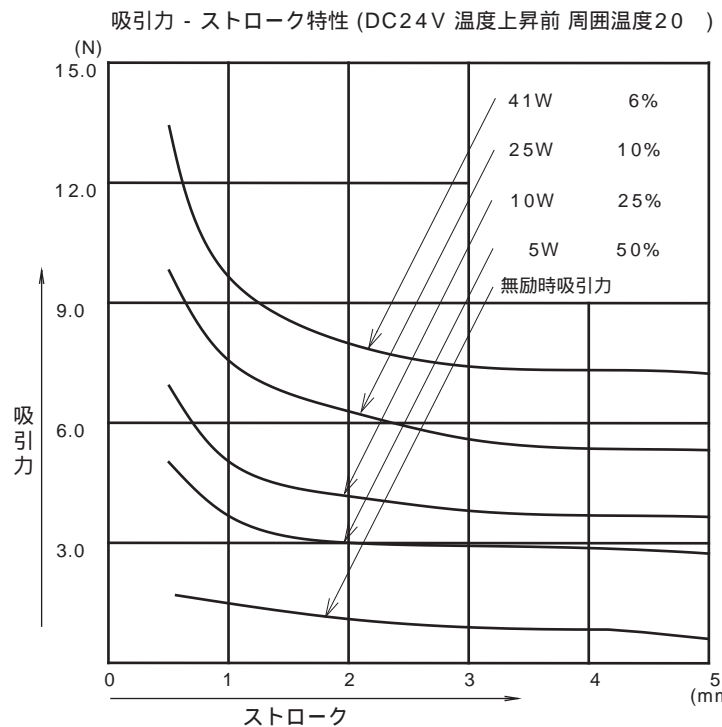
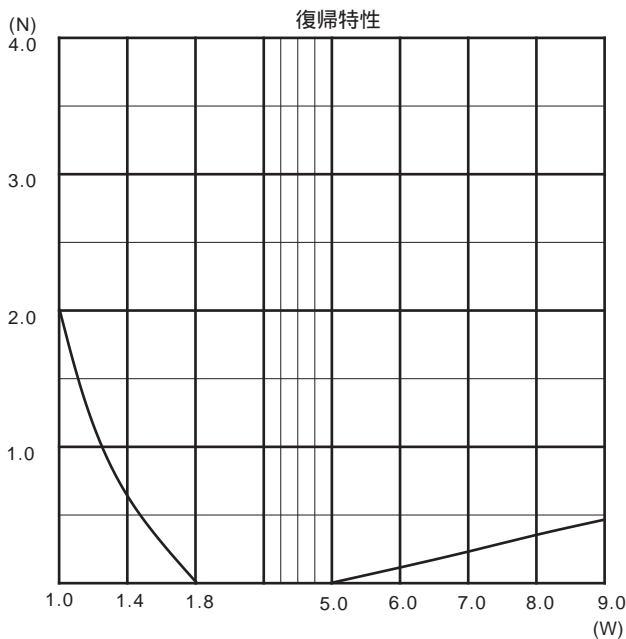
吸引時：赤線(+) 黒線(-)
 復帰時：赤線(-) 黒線(+)



使用定格表 下表は標準A種絶縁のもの

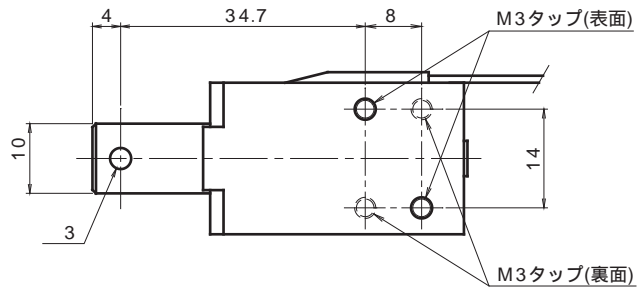
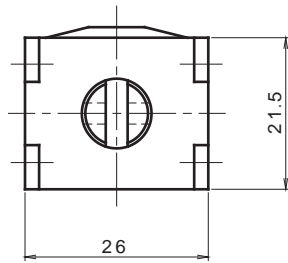
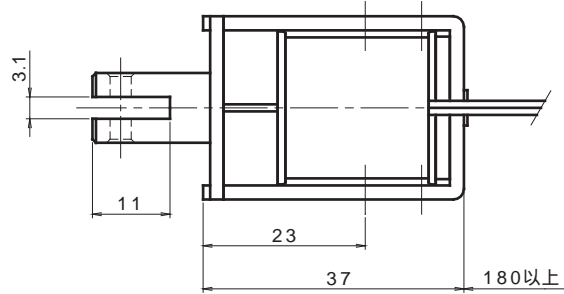
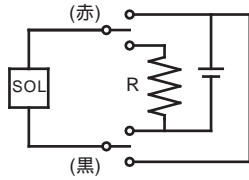
品番	抵抗値(Ω)	DC6V	DC12V	DC24V
CD07400140	14	連続通電	25%	6%
CD07400230	23	連続通電A	40%	10%
CD07400580	58	連続通電C	連続通電	25%
CD07401150	115	連続通電D	連続通電B	50%

吸着力(N)
7.0



CD1037

吸引時：赤線(+) 黒線(-)
 復帰時：赤線(-) 黒線(+)

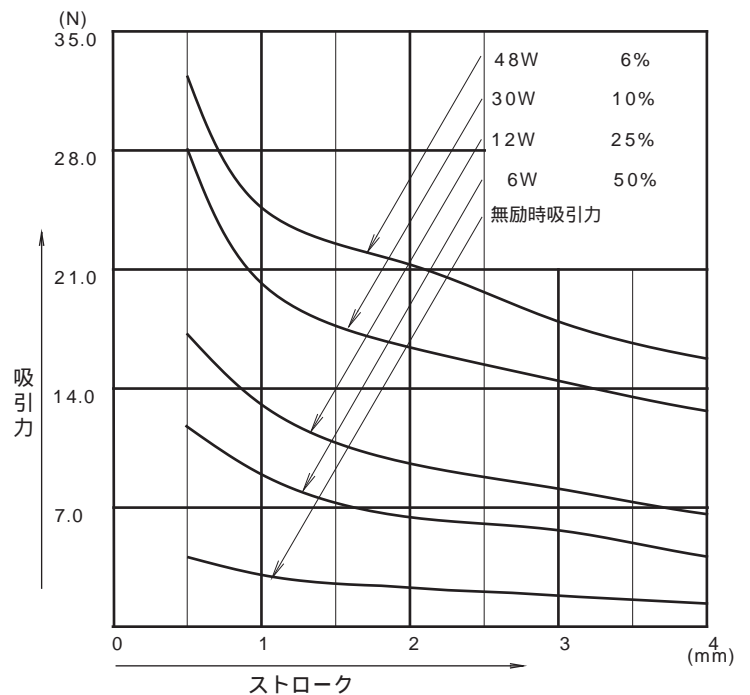
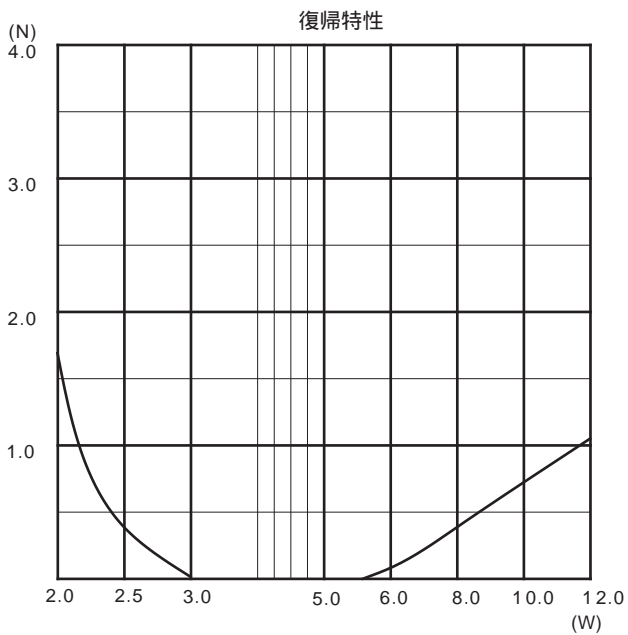


使用定格表 下表は標準A種絶縁のもの

品番	抵抗値(Ω)	DC6V	DC12V	DC24V
CD10370120	12	連続通電	25%	6%
CD10370190	19	連続通電A	40%	10%
CD10370480	48	連続通電C	連続通電	25%
CD10370960	96	連続通電D	連続通電B	50%

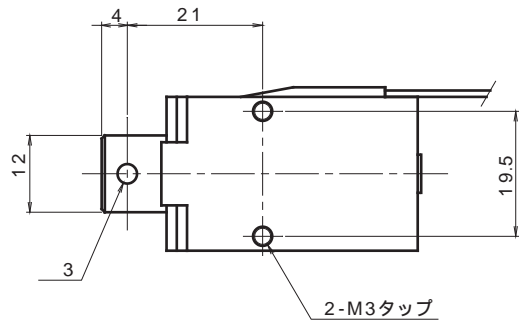
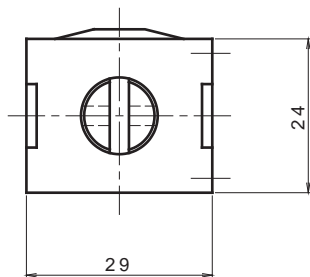
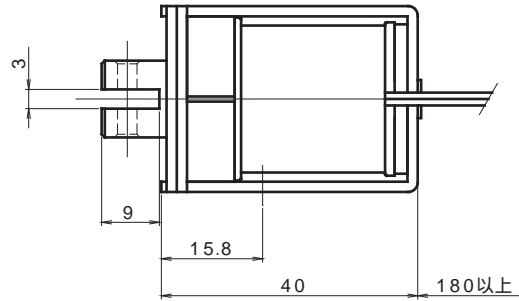
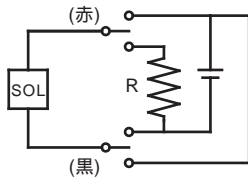
吸着力(N)
16.0

吸引力 - ストローク特性 (DC24V 温度上昇前 周囲温度20℃)



CD1240

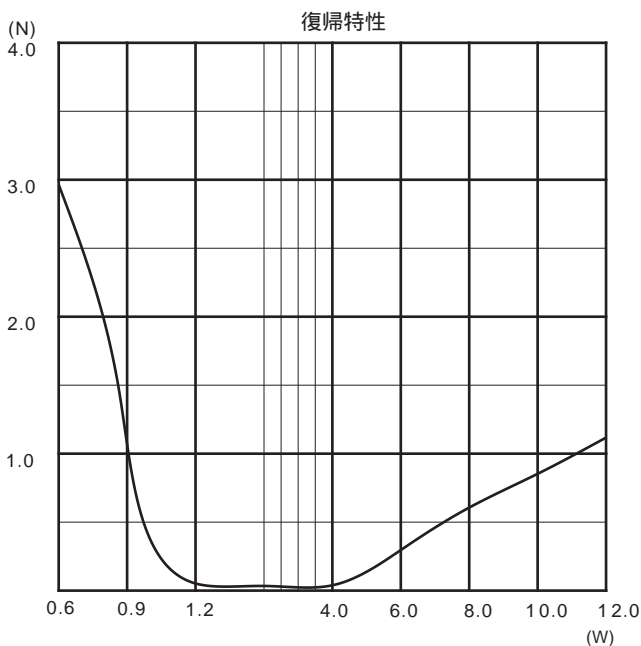
吸引時：赤線(+) 黒線(-)
 復帰時：赤線(-) 黒線(+)



使用定格表 下表は標準A種絶縁のもの

品番	抵抗値(Ω)	DC6V	DC12V	DC24V
CD12400100	10	連続通電	25%	6%
CD12400170	17	連続通電A	40%	10%
CD12400410	41	連続通電C	連続通電	25%
CD12400820	82	連続通電D	連続通電B	50%

吸着力(N)
10.5



吸引力 - ストローク特性 (DC24V 温度上昇前 周囲温度20℃)

