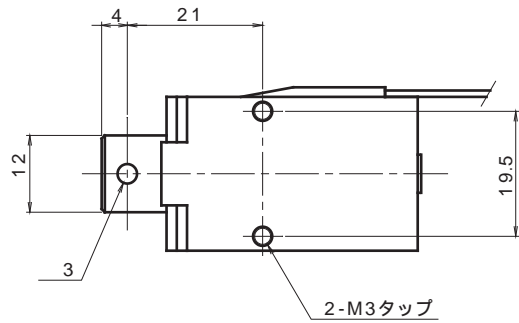
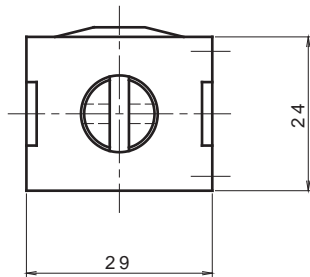
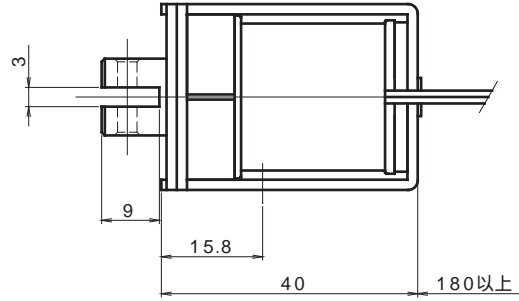
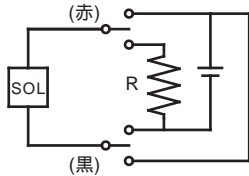


CD1240

吸引時：赤線(+) 黒線(-)
 復帰時：赤線(-) 黒線(+)



使用定格表 下表は標準A種絶縁のもの

品番	抵抗値(Ω)	DC6V	DC12V	DC24V
CD12400100	10	連続通電	25%	6%
CD12400170	17	連続通電A	40%	10%
CD12400410	41	連続通電C	連続通電	25%
CD12400820	82	連続通電D	連続通電B	50%

吸着力(N)
10.5

