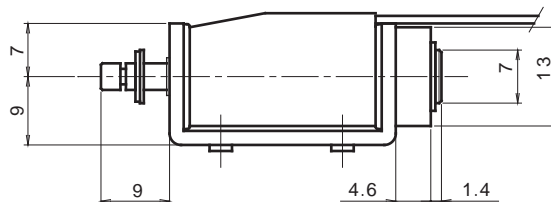
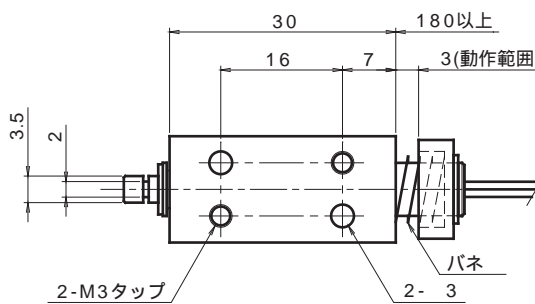
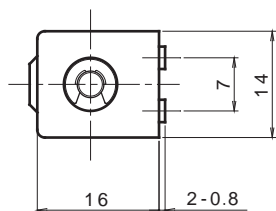


CB0730



吸着状態



復帰状態

使用定格表

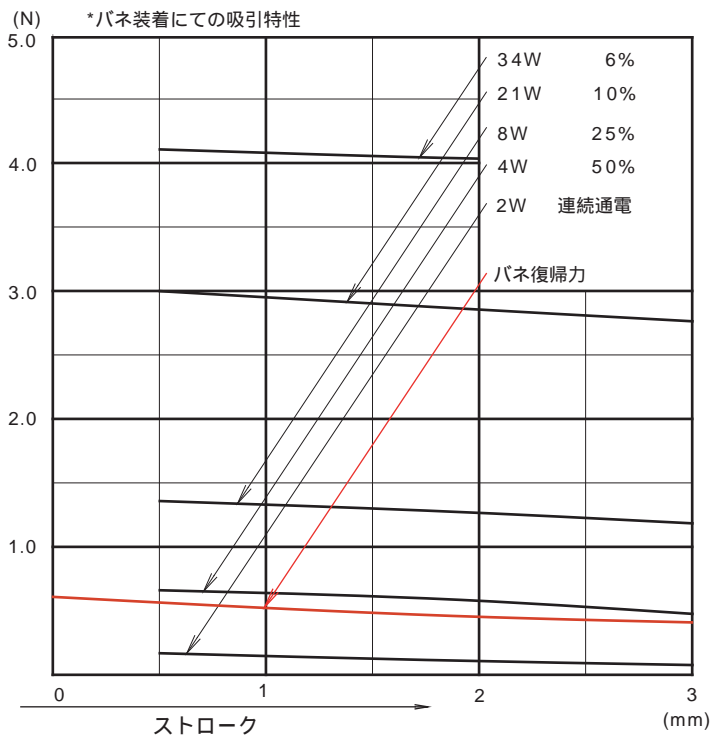
下表は標準A種絶縁のもの

品番	抵抗値(Ω)	DC6V	DC12V	DC24V
CB07300170	17	連続通電	25%	6%
CB07300270	27	—	40%	10%
CB07300690	69	—	連続通電	25%
CB07301370	137	—	—	50%
CB07302740	274	—	—	連続通電

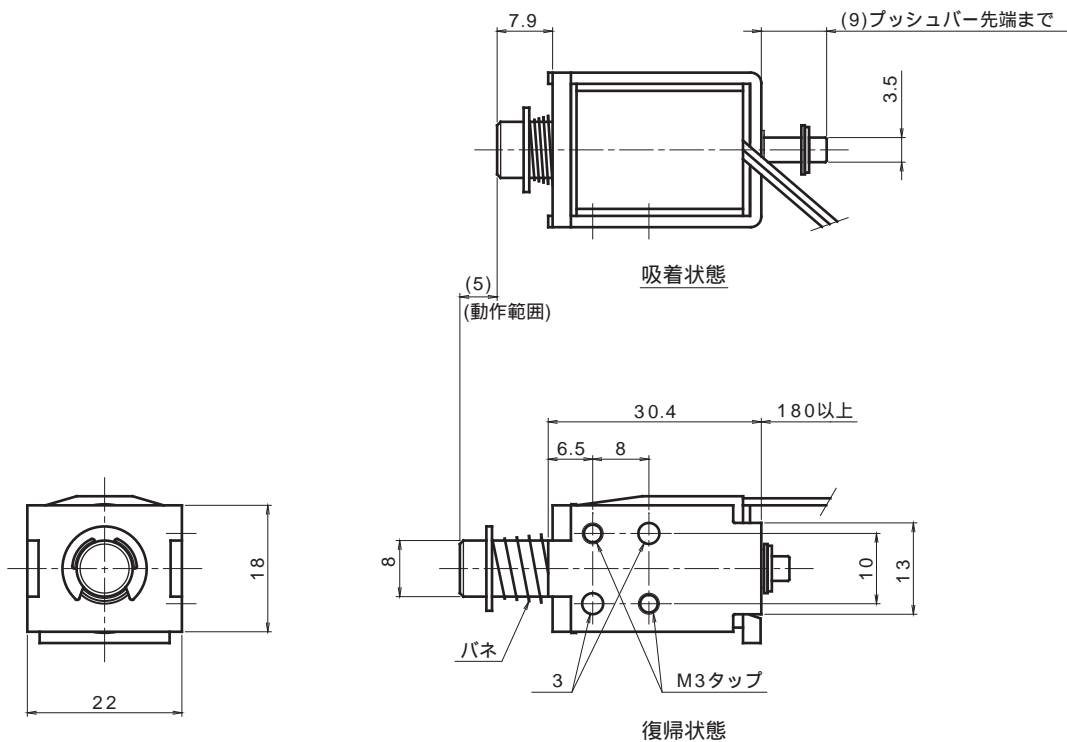
連続通電A～Eは吸引グラフ"連続通電"に対して下割合の特性値

連続通電A	吸引グラフ 連続通電 に対して	約40%
連続通電B		約25%
連続通電C		約6%
連続通電D		約1.5%
連続通電E		約0.5%

吸引力 - ストローク特性 (DC24V 温度上昇前 周囲温度20℃)



CB0830



使用定格表

下表は標準A種絶縁のもの

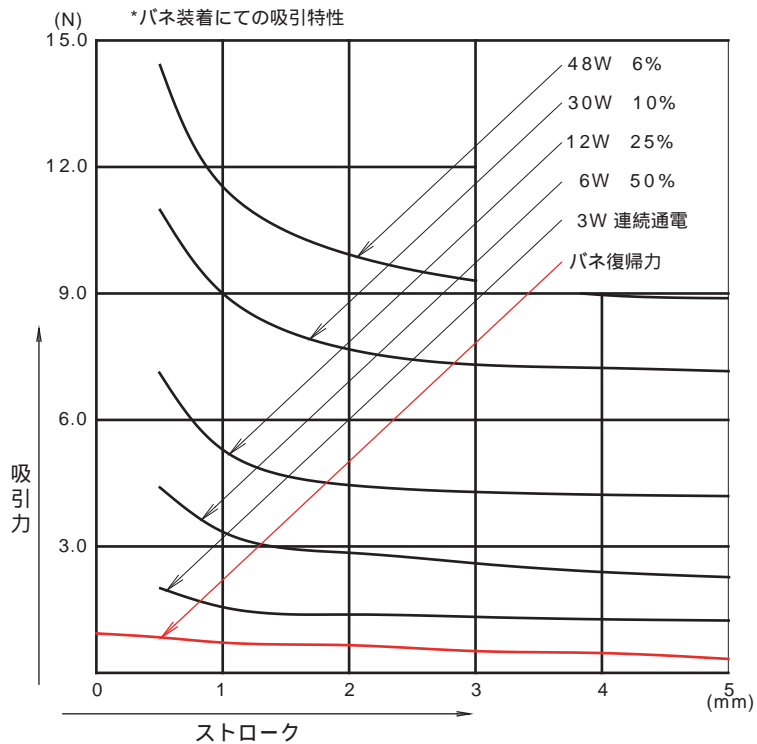
品番	抵抗値(Ω)	DC6V	DC12V	DC24V
CB08300120	12	連続通電	25%	6%
CB08300190	19	連続通電A	40%	10%
CB08300480	48	—	連続通電	25%
CB08300960	96	—	連続通電B	50%
CB08301920	192	—	—	連続通電

連続通電A～Eは吸引グラフ"連続通電"に対して下割合の特性値

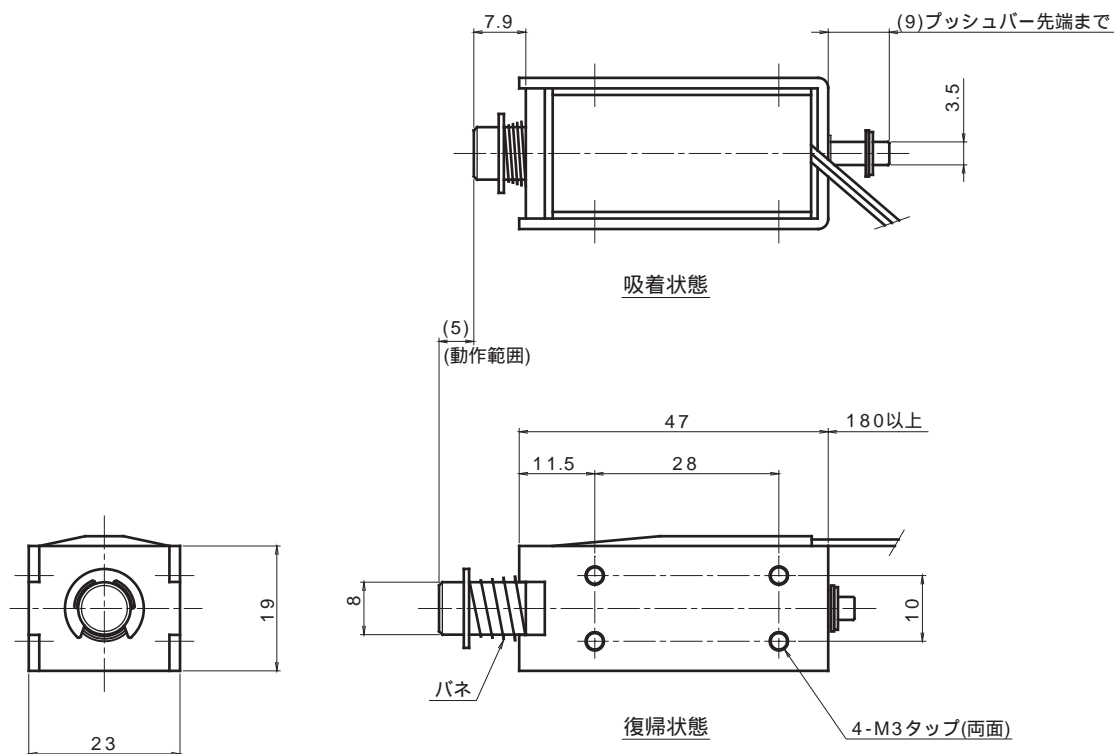
連続通電A	吸引グラフ 連続通電 に対して	約40%
連続通電B		約25%
連続通電C		約6%
連続通電D		約1.5%
連続通電E		約0.5%

吸引力 - ストローク特性 (DC24V 温度上昇前 周囲温度20℃)

*バネ装着にての吸引特性



CB0847



使用定格表

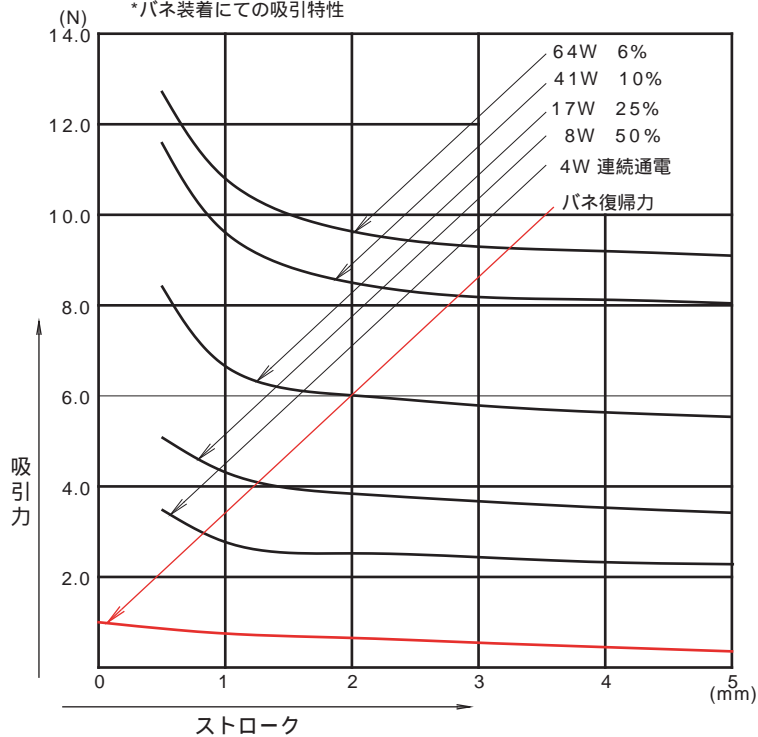
下表は標準A種絶縁のもの

品番	抵抗値(Ω)	DC6V	DC12V	DC24V
CB08470090	9	連続通電	25%	6%
CB08470140	14	連続通電A	40%	10%
CB08470360	36	連続通電C	連続通電	25%
CB08470720	72	—	連続通電B	50%
CB08471440	144	—	連続通電C	連続通電

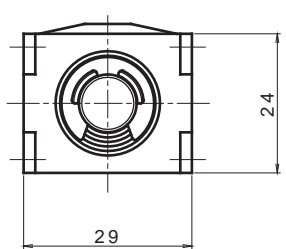
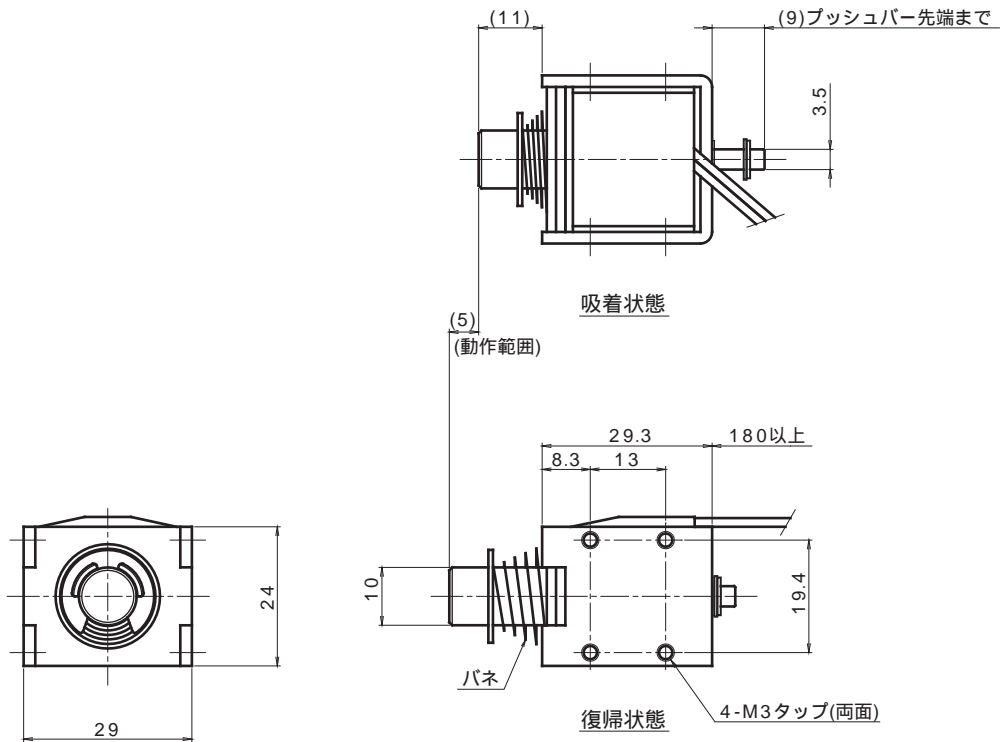
連続通電A～Eは吸引グラフ"連続通電"に対して下割合の特性値

連続通電A	吸引グラフ 連続通電 に対して	約40%
連続通電B		約25%
連続通電C		約6%
連続通電D		約1.5%
連続通電E		約0.5%

吸引力 - ストローク特性 (DC24V 温度上昇前 周囲温度20℃)
*バネ装着にての吸引特性



CB1029



使用定格表

下表は標準A種絶縁のもの

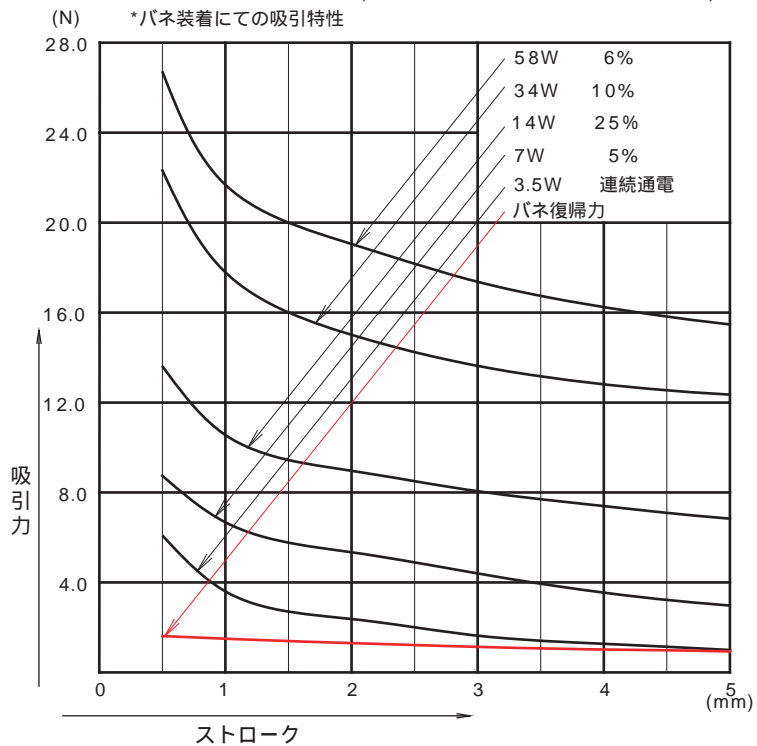
品番	抵抗値(Ω)	DC6V	DC12V	DC24V
CB10290100A	10	連続通電	25%	6%
CB10290170A	17	連続通電A	40%	10%
CB10290410A	41	連続通電C	連続通電	25%
CB10290820A	82	—	連続通電B	50%
CB10291640A	164	—	連続通電C	連続通電

連続通電A～Eは吸引グラフ"連続通電"に対して下割合の特性値

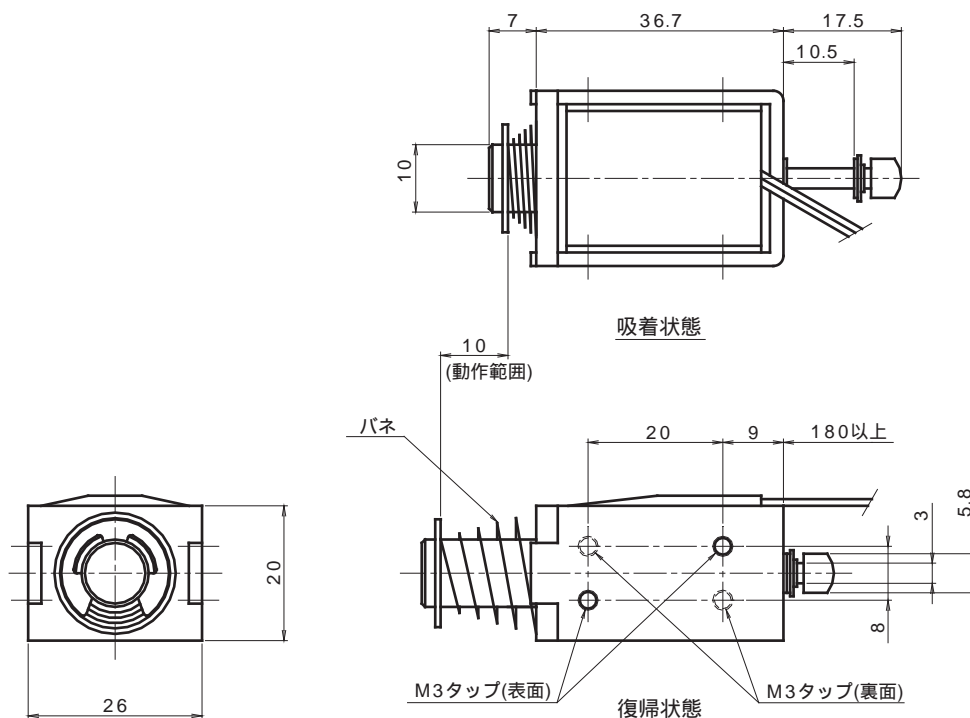
連続通電A	吸引グラフ に 対 し て	約40%
連続通電B		約25%
連続通電C		約6%
連続通電D		約1.5%
連続通電E		約0.5%

吸引力 - ストローク特性 (DC24V 温度上昇前 周囲温度20℃)

*バネ装着にての吸引特性



CB1037



使用定格表

下表は標準A種絶縁のもの

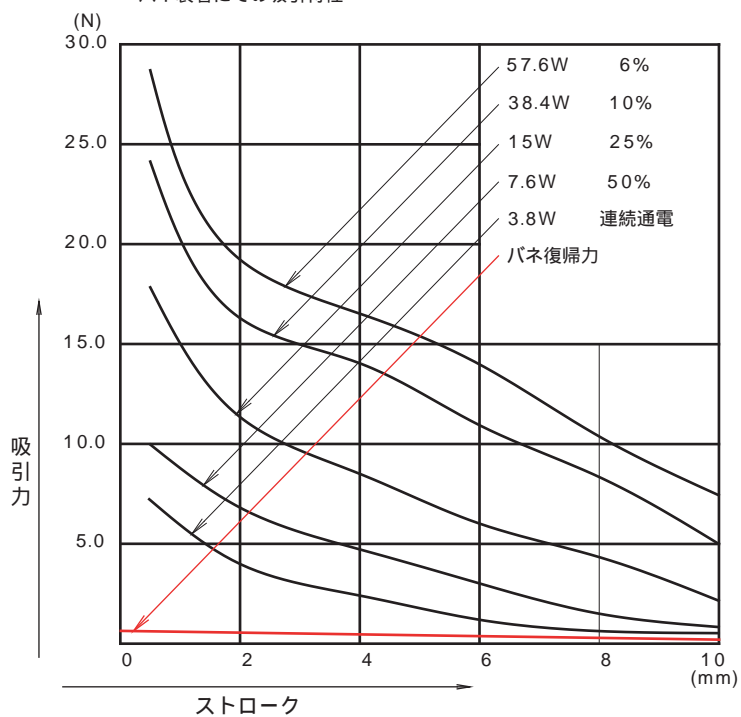
品番	抵抗値(Ω)	DC6V	DC12V	DC24V
CB10370100	10	連続通電	25%	6%
CB10370150	15	連続通電A	40%	10%
CB10370380	38	連続通電C	連続通電	25%
CB10370760	76	—	連続通電B	50%
CB10371520	152	—	連続通電C	連続通電

連続通電クラス別吸引力特性

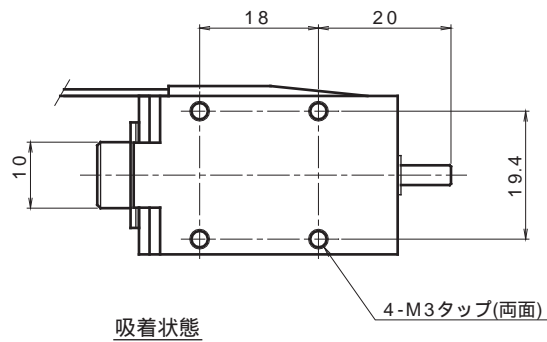
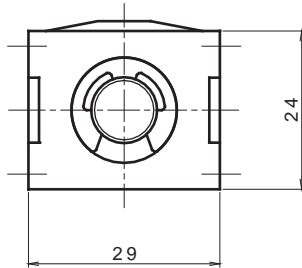
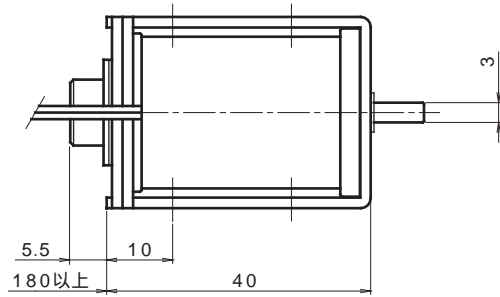
連続通電	(基準)	約100%
連続通電A	吸引グラフ に電 対して	約40%
連続通電B		約25%
連続通電C		約6%
連続通電D		約1.5%
連続通電E		約0.5%

吸引力 - ストローク特性 (DC24V 温度上昇前 周囲温度20℃)

*バネ装着に於ける吸引力特性



CB1040



使用定格表

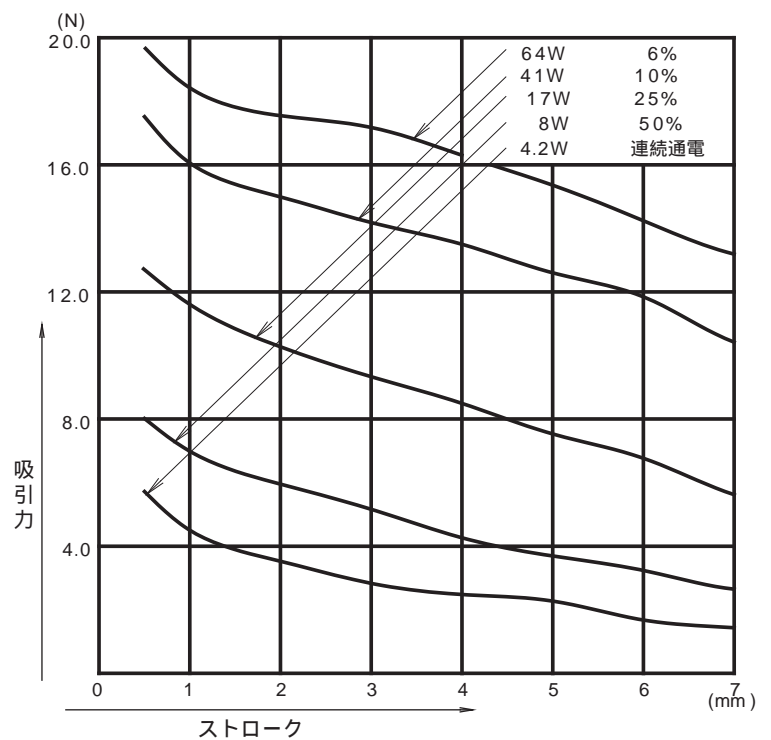
下表は標準A種絶縁のもの

品番	抵抗値(Ω)	DC6V	DC12V	DC24V
CB10400090	9	連続通電	25%	6%
CB10400140	14	連続通電A	40%	10%
CB10400340	34	連続通電C	連続通電	25%
CB10400690	69	連続通電D	連続通電B	50%
CB10401370	137	連続通電E	連続通電C	連続通電

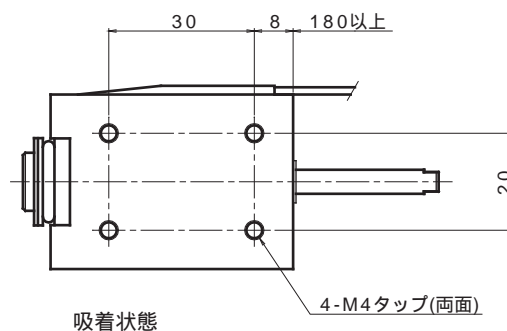
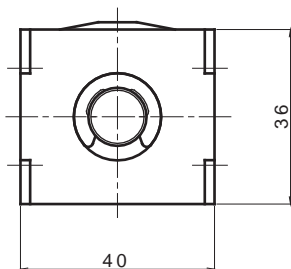
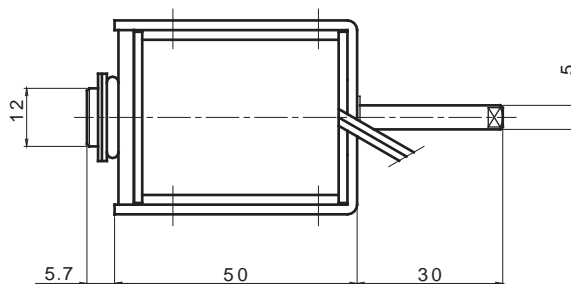
連続通電クラス別吸引力特性

連続通電	(基準)	約100%
連続通電A	吸引 連続 グラフ に電 対し て	約40%
連続通電B		約25%
連続通電C		約6%
連続通電D		約1.5%
連続通電E		約0.5%

吸引力 - ストローク特性 (DC24V 温度上昇前 周囲温度20℃)



CB1250



使用定格表

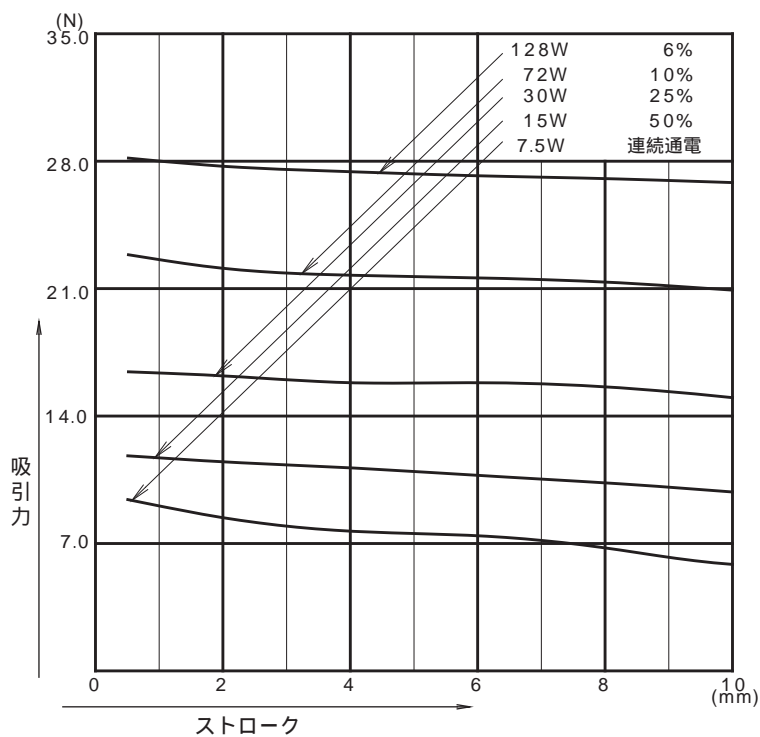
下表は標準A種絶縁のもの

品番	抵抗値()	DC6V	DC12V	DC24V
CB12500045	4.5	連続通電	25%	6%
CB12500080	8	連続通電A	40%	10%
CB12500190	19	連続通電C	連続通電	25%
CB12500380	38	連続通電D	連続通電B	50%
CB12500770	77	連続通電E	連続通電C	連続通電

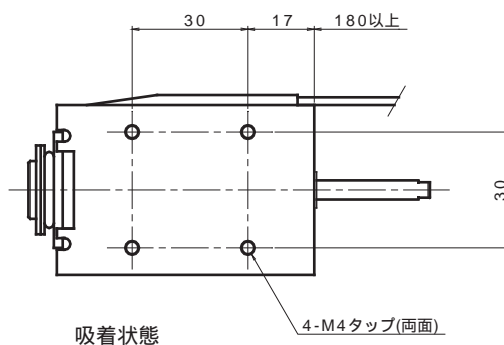
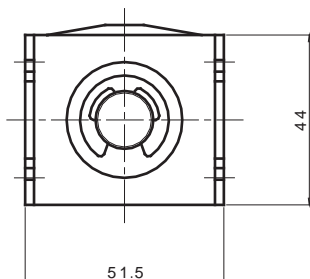
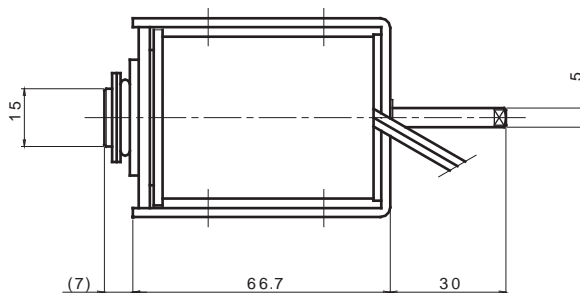
連続通電クラス別吸引力特性

連続通電	(基準)	約100%
連続通電A	吸引 連続 通電 グラフ に対して	約40%
連続通電B		約25%
連続通電C		約6%
連続通電D		約1.5%
連続通電E		約0.5%

吸引力 - ストローク特性 (DC24V 温度上昇前 周囲温度20)



CB1567



使用定格表

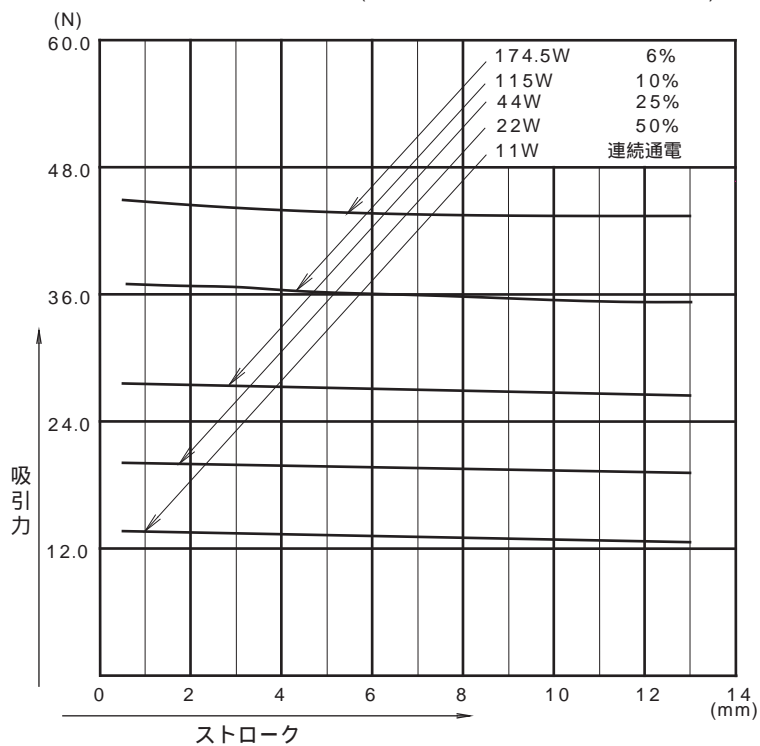
下表は標準A種絶縁のもの

品番	抵抗値(Ω)	DC6V	DC12V	DC24V
CB15670033	3.3	連続通電	25%	6%
CB15670050	5	連続通電A	40%	10%
CB15670130	13	連続通電C	連続通電	25%
CB15670260	26	連続通電D	連続通電B	50%
CB15670520	52	連続通電E	連続通電C	連続通電

連続通電クラス別吸引力特性

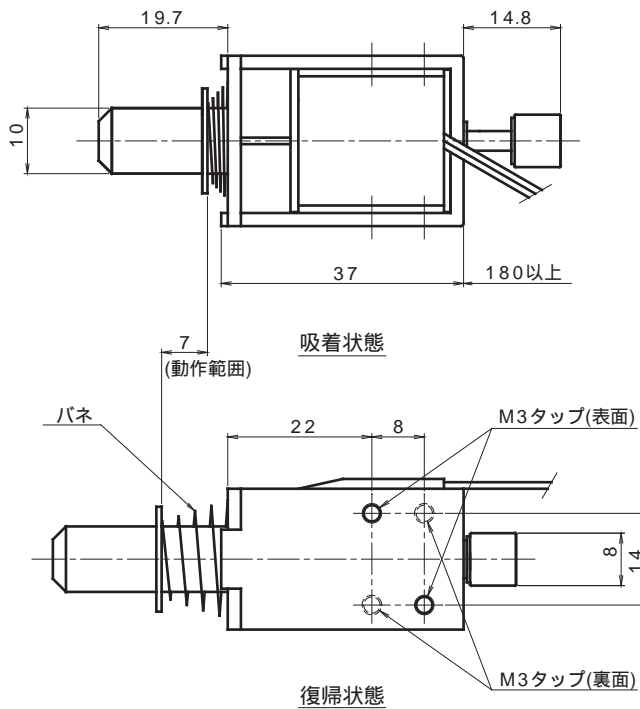
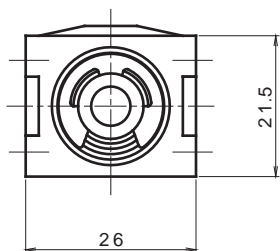
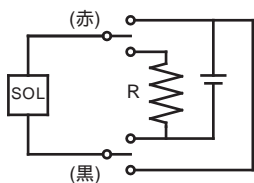
連続通電	(基準)	約100%
連続通電A	吸引グラフ に 対 し て	約40%
連続通電B		約25%
連続通電C		約6%
連続通電D		約1.5%
連続通電E		約0.5%

吸引力 - ストローク特性 (DC24V 温度上昇前 周囲温度20℃)



CBD1037

吸引時：赤線(+) 黒線(-)
 復帰時：赤線(-) 黒線(+)



使用定格表

下表は標準 A 種絶縁のもの

品番	抵抗値()	DC6V	DC12V	DC24V
CBD10370060	6	50%	12.5%	3%
CBD10370120	12	連続通電	25%	6%
CBD10370190	19	連続通電A	40%	10%
CBD10370480	48	—	連続通電	25%
CBD10370960	96	—	連続通電B	50%

復帰電力(W) (バネ復帰に必要な電力)
2.0 ~ 14.0

吸引力 - ストローク特性 (DC24V 温度上昇前 周囲温度20)

