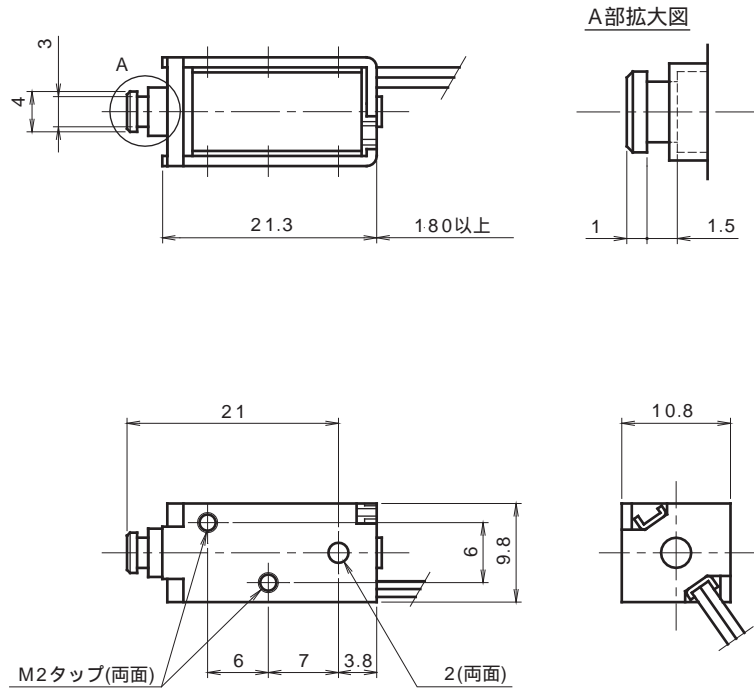


# CA0422



使用定格表

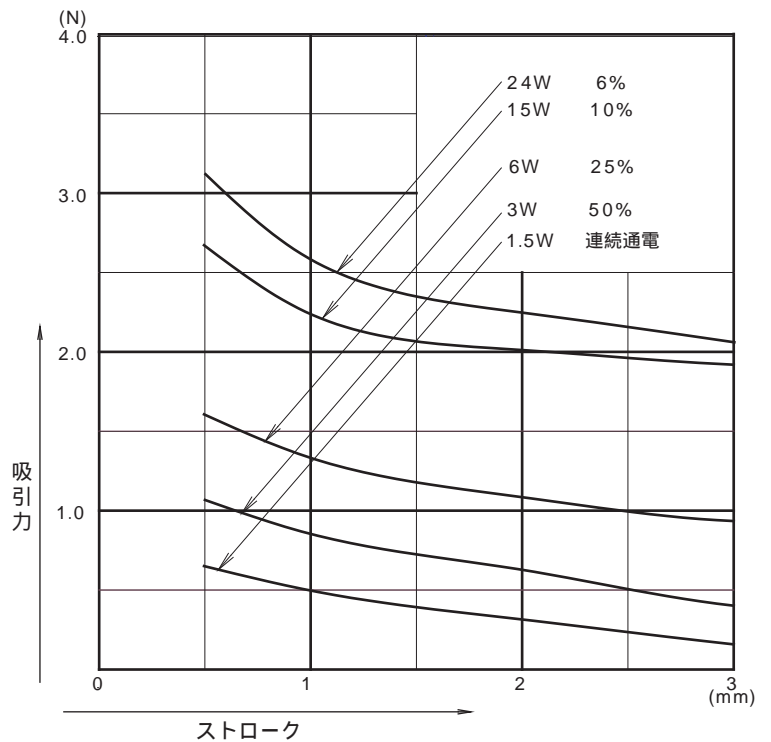
下表は標準A種絶縁のもの

品番	抵抗値( )	DC6V	DC12V	DC24V
CA04220240	24	連続通電	25%	6%
CA04220380	38	連続通電A	40%	10%
CA04220960	96	連続通電C	連続通電	25%
CA04221920	192	連続通電D	連続通電B	50%
CA04223840	384	連続通電E	連続通電C	連続通電

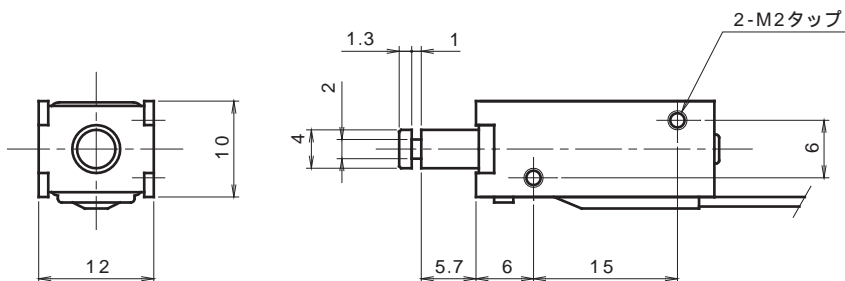
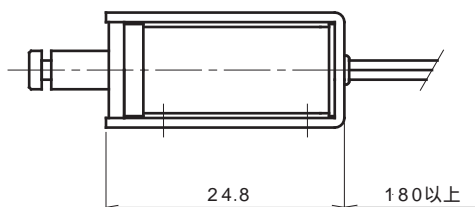
連続通電クラス別吸引力特性

連続通電	(基準)	約100%
連続通電A	吸引グラフ に電 対して	約40%
連続通電B		約25%
連続通電C		約6%
連続通電D		約1.5%
連続通電E		約0.5%

吸引力 - ストローク特性 (DC24V 温度上昇前 周囲温度20 )



# CA0425



### 使用定格表

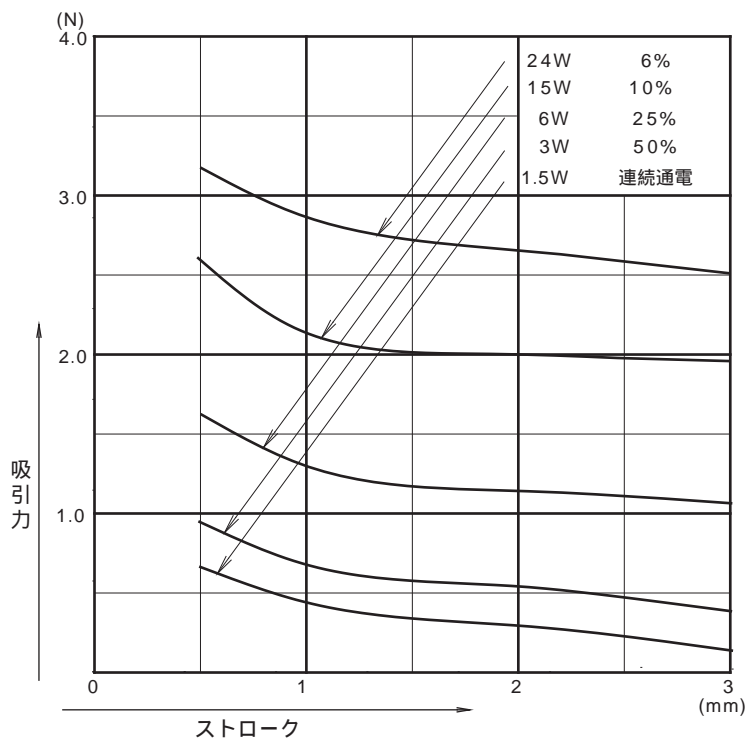
下表は標準A種絶縁のもの

品番	抵抗値(Ω)	DC6V	DC12V	DC24V
CA04250240	24	連続通電	25%	6%
CA04250380	38	連続通電A	40%	10%
CA04250960	96	連続通電C	連続通電	25%
CA04251920	192	連続通電D	連続通電B	50%
CA04253840	384	連続通電E	連続通電C	連続通電

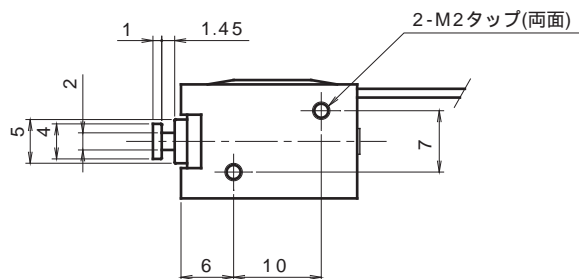
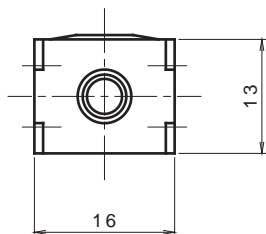
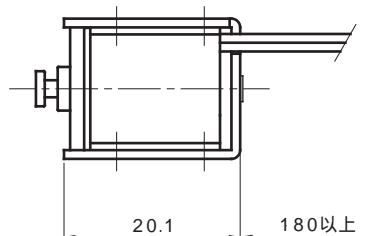
### 連続通電クラス別吸引力特性

連続通電	(基準)	約100%
連続通電A	吸引 連続 通電 グラフ に電 対し て	約40%
連続通電B		約25%
連続通電C		約6%
連続通電D		約1.5%
連続通電E		約0.5%

### 吸引力 - ストローク特性 (DC24V 温度上昇前 周囲温度20℃)



# CA0520



### 使用定格表

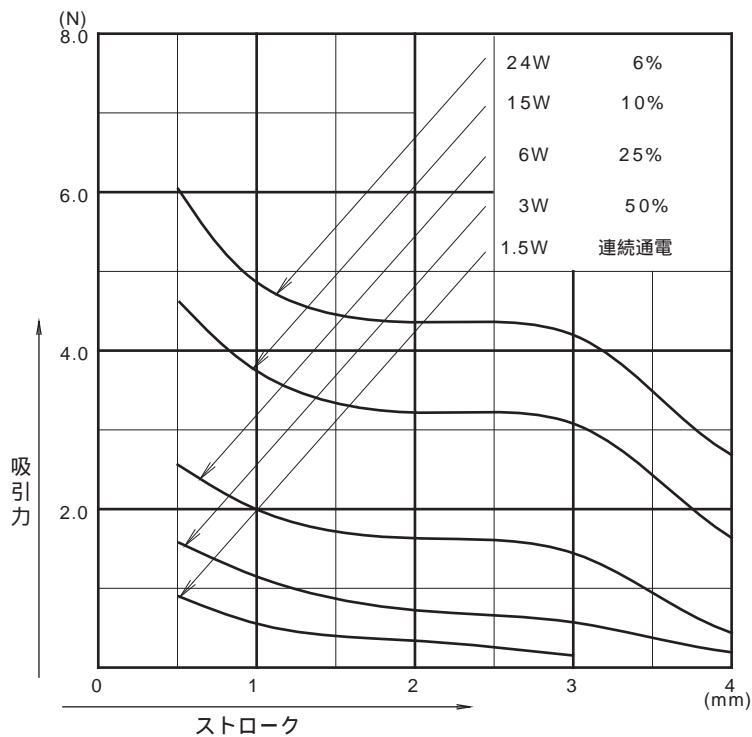
下表は標準A種絶縁のもの

品番	抵抗値( )	DC6V	DC12V	DC24V
CA05200240	24	連続通電	25%	6%
CA05200380	38	連続通電A	40%	10%
CA05200960	96	連続通電C	連続通電	25%
CA05201920	192	連続通電D	連続通電B	50%
CA05203840	384	連続通電E	連続通電C	連続通電

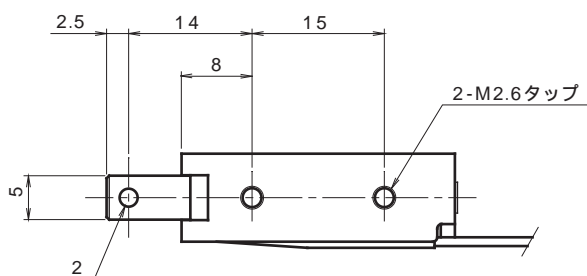
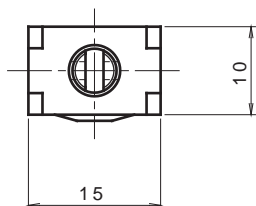
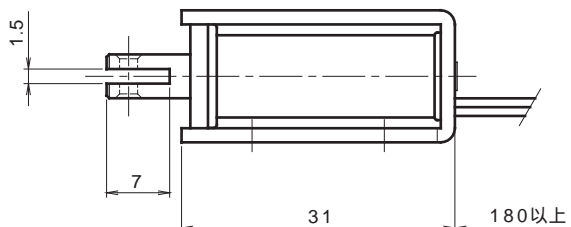
### 連続通電クラス別吸引力特性

連続通電	(基準)	約100%
連続通電A	吸引 グ ラ フ に 対 し て	約40%
連続通電B		約25%
連続通電C		約6%
連続通電D		約1.5%
連続通電E		約0.5%

### 吸引力 - ストローク特性 (DC24V 温度上昇前 周囲温度20 )



# CA0531



### 使用定格表

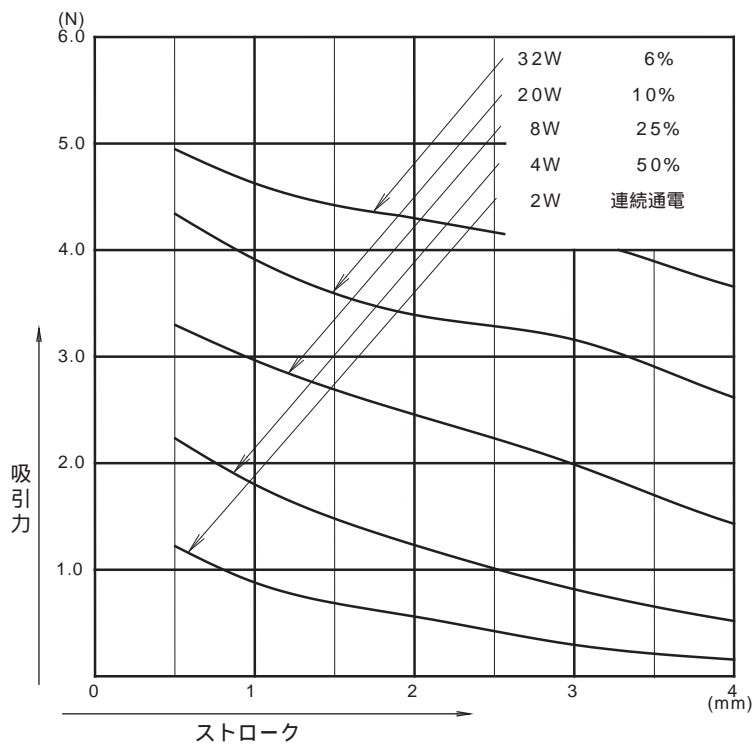
下表は標準A種絶縁のもの

品番	抵抗値(Ω)	DC6V	DC12V	DC24V
CA05310180	18	連続通電	25%	6%
CA05310290	29	連続通電A	40%	10%
CA05310720	72	連続通電C	連続通電	25%
CA05311440	144	連続通電D	連続通電B	50%
CA05312880	288	連続通電E	連続通電C	連続通電

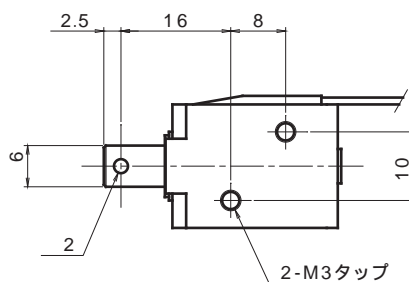
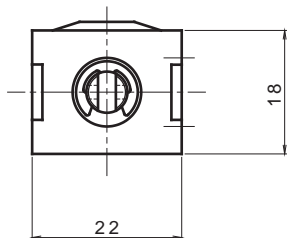
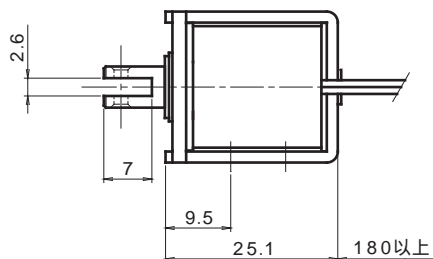
### 連続通電クラス別吸引力特性

連続通電	(基準)	約100%
連続通電A	吸引 連続 通電 グラフ に 対 して	約40%
連続通電B		約25%
連続通電C		約6%
連続通電D		約1.5%
連続通電E		約0.5%

### 吸引力 - ストローク特性 (DC24V 温度上昇前 周囲温度20℃)



# CA0625



### 使用定格表

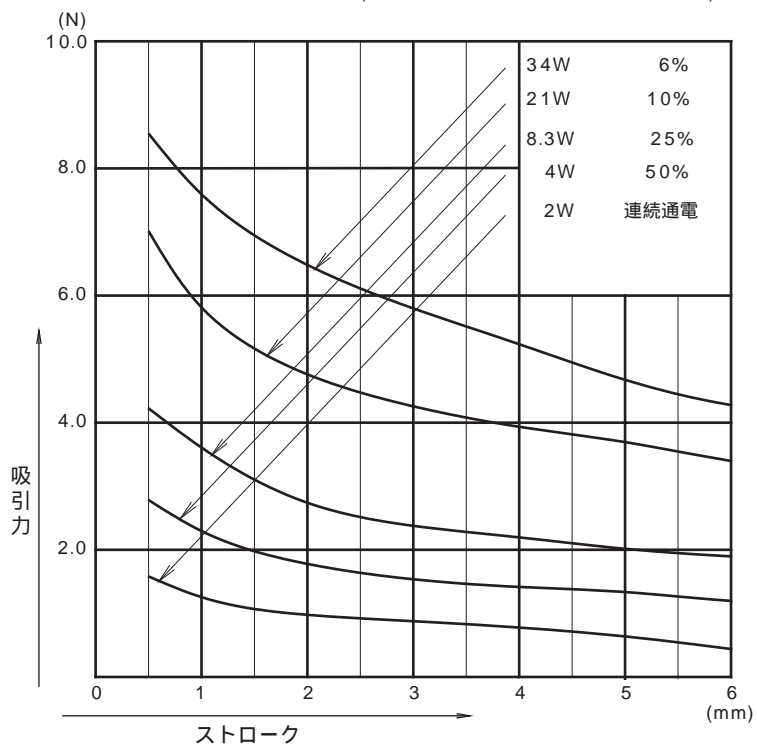
下表は標準A種絶縁のもの

品番	抵抗値(Ω)	DC6V	DC12V	DC24V
CA06250170	17	連続通電	25%	6%
CA06250270	27	連続通電A	40%	10%
CA06250690	69	連続通電C	連続通電	25%
CA06251370	137	連続通電D	連続通電B	50%
CA06252740	274	連続通電E	連続通電C	連続通電

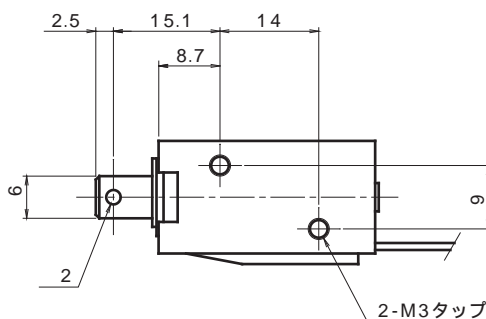
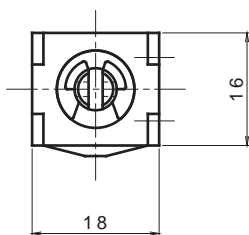
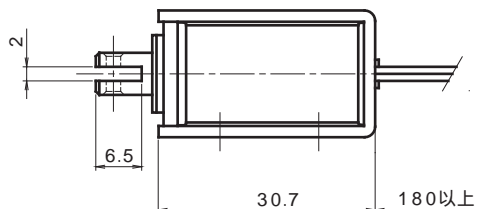
### 連続通電クラス別吸引力特性

連続通電	(基準)	約100%
連続通電A	吸引 連続 グラフ に 対 し て	約40%
連続通電B		約25%
連続通電C		約6%
連続通電D		約1.5%
連続通電E		約0.5%

吸引力 - ストローク特性 (DC24V 温度上昇前 周囲温度20℃)



# CA0630



### 使用定格表

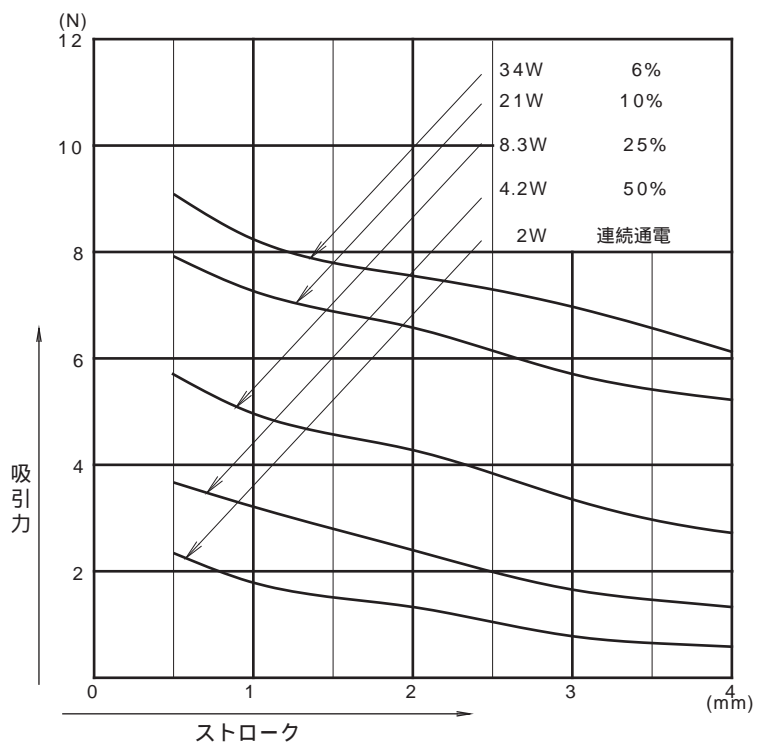
下表は標準A種絶縁のもの

品番	抵抗値( )	DC6V	DC12V	DC24V
CA06300170	17	連続通電	25%	6%
CA06300270	27	連続通電A	40%	10%
CA06300690	69	連続通電C	連続通電	25%
CA06301370	137	連続通電D	連続通電B	50%
CA06302740	274	連続通電E	連続通電C	連続通電

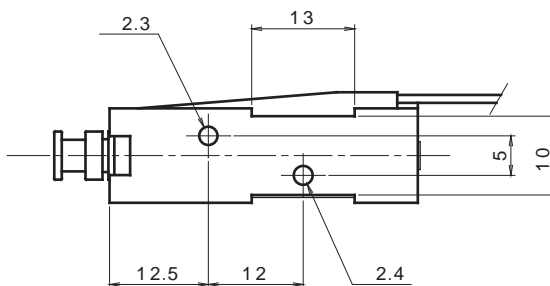
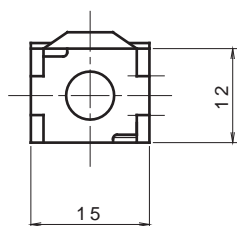
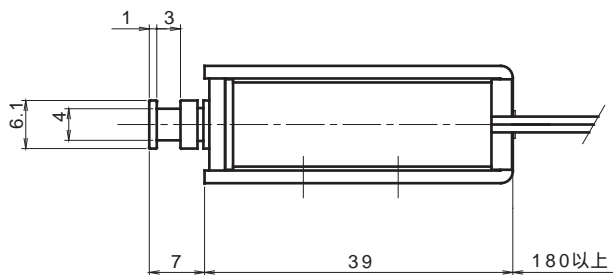
### 連続通電クラス別吸引力特性

連続通電	(基準)	約100%
連続通電A	吸引 グラフ に電 対し て	約40%
連続通電B		約25%
連続通電C		約6%
連続通電D		約1.5%
連続通電E		約0.5%

### 吸引力 - ストローク特性 (DC24V 温度上昇前 周囲温度20 )



# CA0639



### 使用定格表

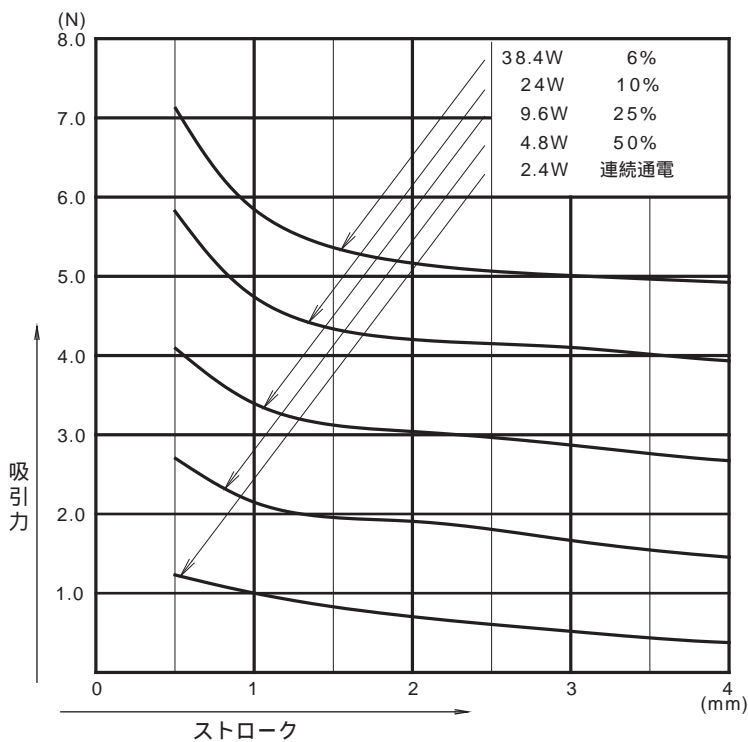
下表は標準A種絶縁のもの

品番	抵抗値(Ω)	DC6V	DC12V	DC24V
CA06390150	15	連続通電	25%	6%
CA06390240	24	連続通電A	40%	10%
CA06390600	60	連続通電C	連続通電	25%
CA06391200	120	連続通電D	連続通電B	50%
CA06392400	240	連続通電E	連続通電C	連続通電

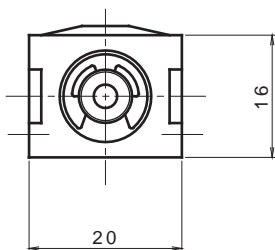
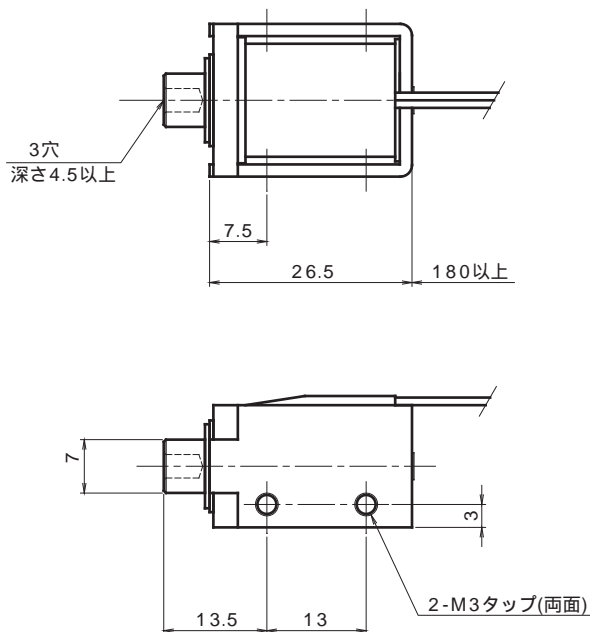
### 連続通電クラス別吸引力特性

連続通電	(基準)	約100%
連続通電A	吸引力 連続通電 グラフ に対して	約40%
連続通電B		約25%
連続通電C		約6%
連続通電D		約1.5%
連続通電E		約0.5%

### 吸引力 - ストローク特性 (DC24V 温度上昇前 周囲温度20℃)



# CA0726



### 使用定格表

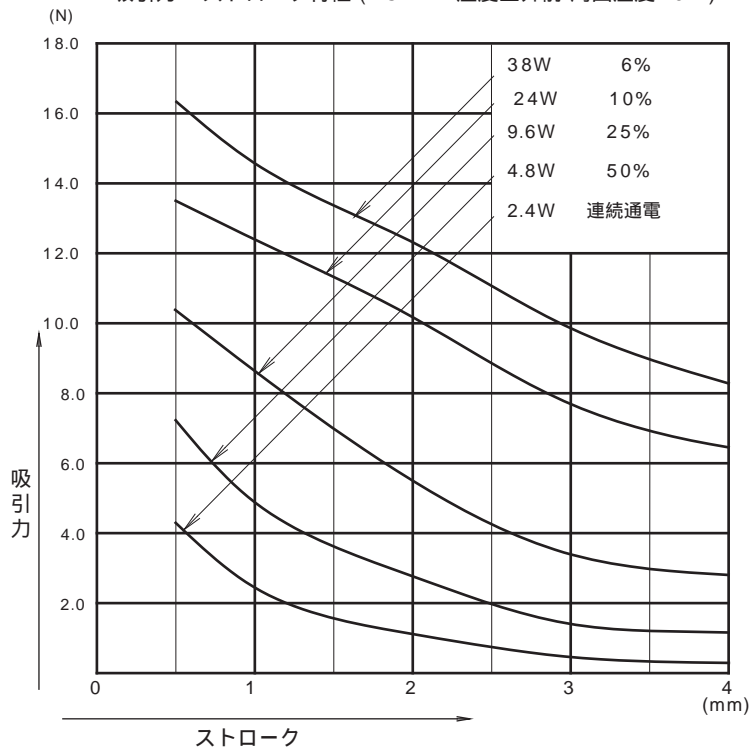
下表は標準A種絶縁のもの

品番	抵抗値(Ω)	DC6V	DC12V	DC24V
CA07260150	15	連続通電	25%	6%
CA07260240	24	連続通電A	40%	10%
CA07260600	60	連続通電C	連続通電	25%
CA07261200	120	連続通電D	連続通電B	50%
CA07262400	240	連続通電E	連続通電C	連続通電

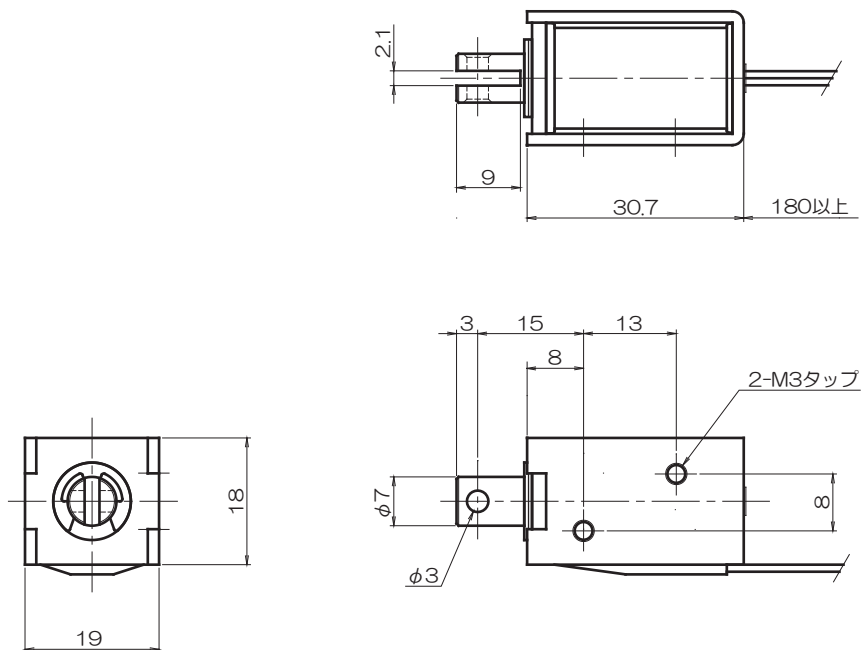
### 連続通電クラス別吸引力特性

連続通電	(基準)	約100%
連続通電A	吸引 連続 通電 グラフ に 対 し て	約40%
連続通電B		約25%
連続通電C		約6%
連続通電D		約1.5%
連続通電E		約0.5%

### 吸引力 - ストローク特性 (DC24V 温度上昇前 周囲温度20℃)



# CA0730



### 使用定格表

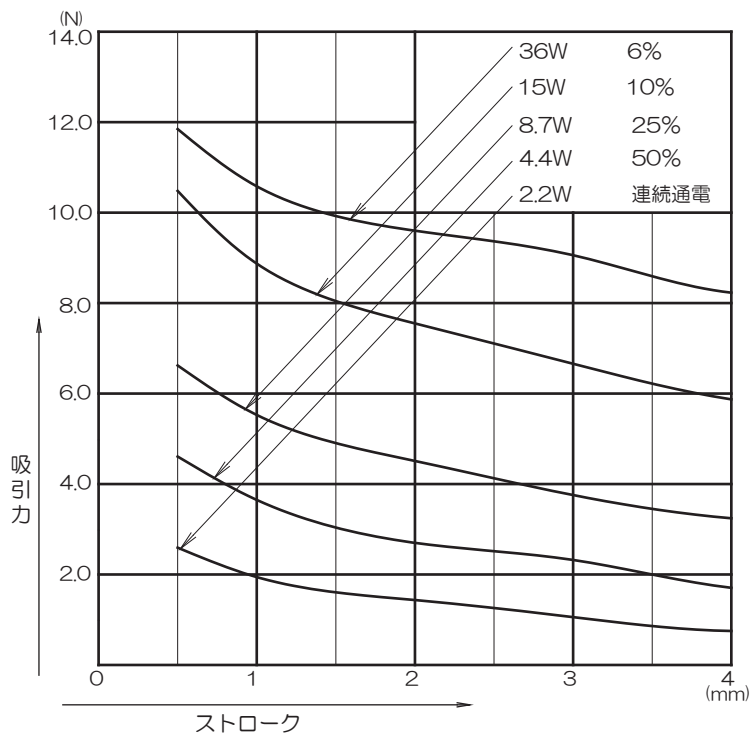
下表は標準A種絶縁のもの

品番	抵抗値(Ω)	DC6V	DC12V	DC24V
CA07300160	16	連続通電	25%	6%
CA07300260	26	連続通電A	40%	10%
CA07300660	66	連続通電C	連続通電	25%
CA07301300	130	連続通電D	連続通電B	50%
CA07302600	260	連続通電E	連続通電C	連続通電

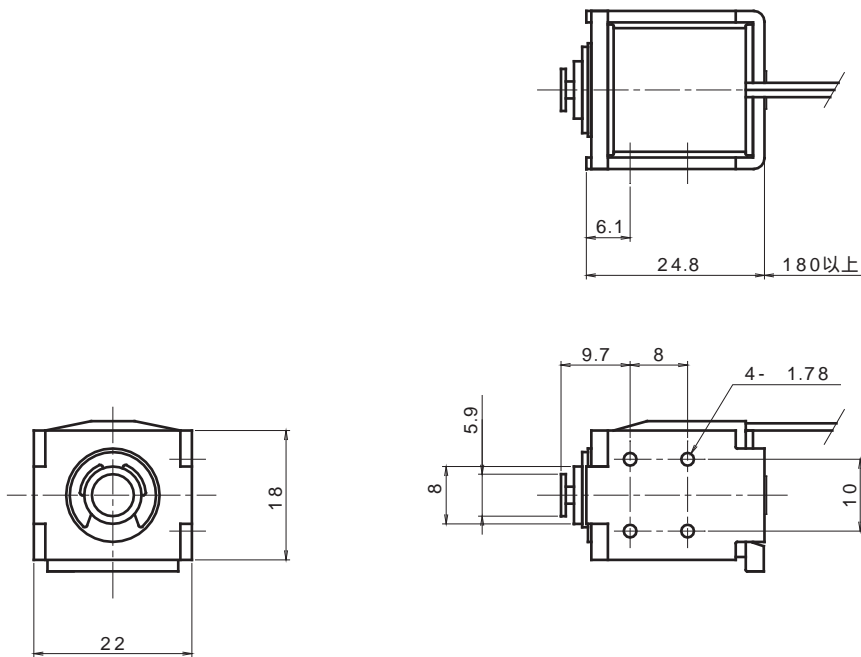
### 連続通電クラス別吸引力特性

連続通電	(基準)	約100%
連続通電A	吸引グラフ に電 対して	約40%
連続通電B		約25%
連続通電C		約6%
連続通電D		約1.5%
連続通電E		約0.5%

### 吸引力 - ストローク特性 (DC24V 温度上昇前 周囲温度20℃)



# CA0825



### 使用定格表

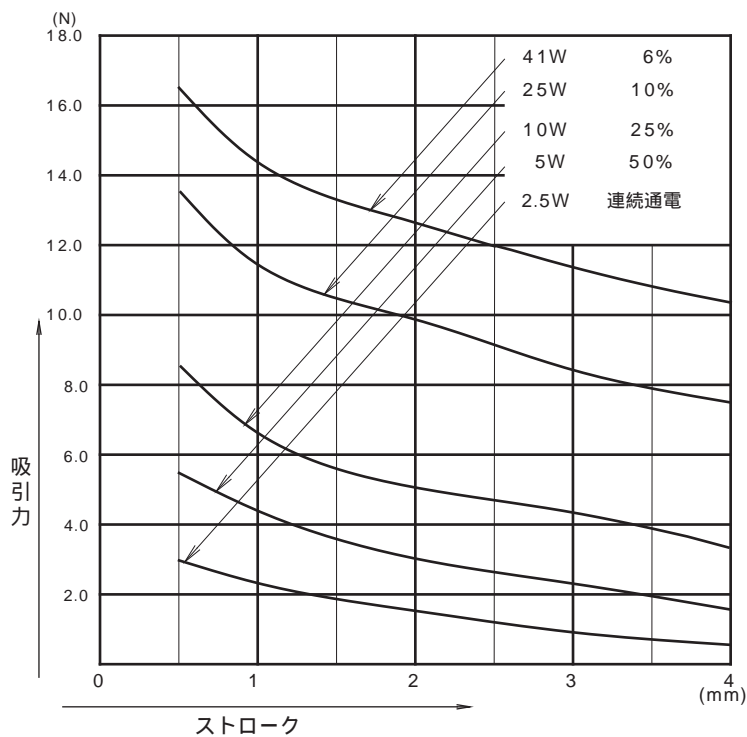
下表は標準A種絶縁のもの

品番	抵抗値(Ω)	DC6V	DC12V	DC24V
CA08250140	14	連続通電	25%	6%
CA08250230	23	連続通電A	40%	10%
CA08250580	58	連続通電C	連続通電	25%
CA08251150	115	連続通電D	連続通電B	50%
CA08252300	230	連続通電E	連続通電C	連続通電

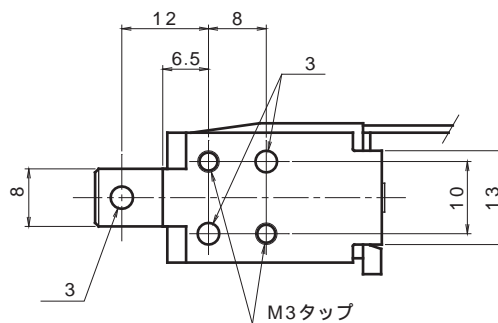
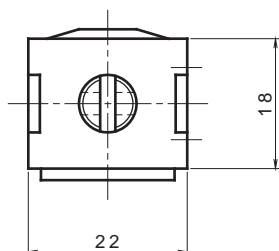
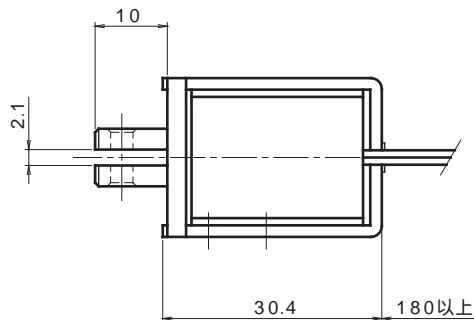
### 連続通電クラス別吸引力特性

連続通電	(基準)	約100%
連続通電A	吸引グラフ 連続通電 に対して	約40%
連続通電B		約25%
連続通電C		約6%
連続通電D		約1.5%
連続通電E		約0.5%

### 吸引力 - ストローク特性 (DC24V 温度上昇前 周囲温度20℃)



# CA0830



### 使用定格表

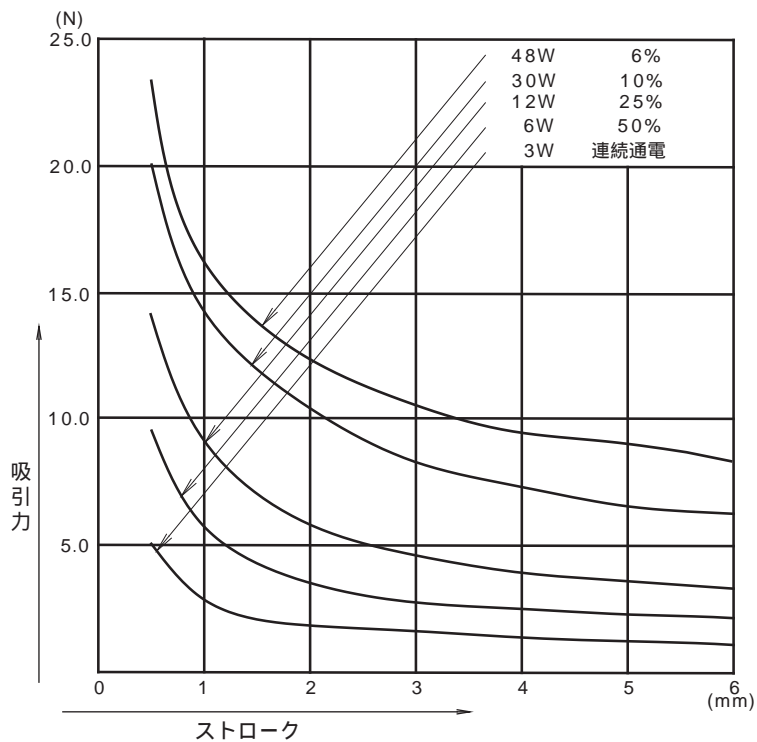
下表は標準A種絶縁のもの

品番	抵抗値(Ω)	DC6V	DC12V	DC24V
CA08300120	12	連続通電	25%	6%
CA08300190	19	連続通電A	40%	10%
CA08300480	48	連続通電C	連続通電	25%
CA08300960	96	連続通電D	連続通電B	50%
CA08301920	192	連続通電E	連続通電C	連続通電

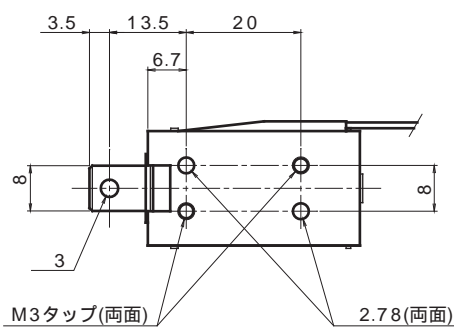
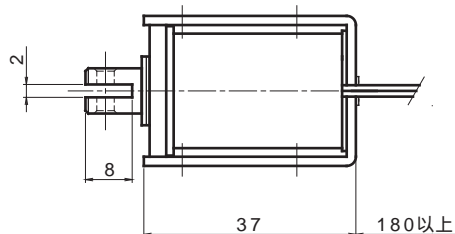
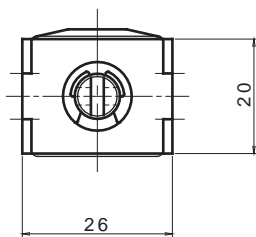
### 連続通電クラス別吸引力特性

連続通電	(基準)	約100%
連続通電A	吸 引 グ ラ フ に 対 し て	約40%
連続通電B		約25%
連続通電C		約6%
連続通電D		約1.5%
連続通電E		約0.5%

### 吸引力 - ストローク特性 (DC24V 温度上昇前 周囲温度20℃)



# CA0837



使用定格表

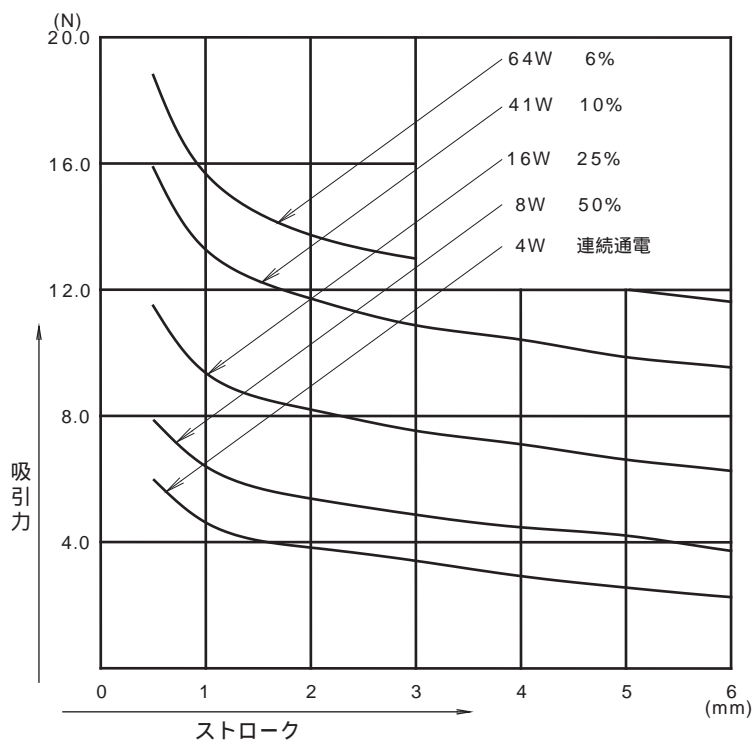
下表は標準A種絶縁のもの

品番	抵抗値(Ω)	DC6V	DC12V	DC24V
CA08370090	9	連続通電	25%	6%
CA08370140	14	連続通電A	40%	10%
CA08370360	36	連続通電C	連続通電	25%
CA08370720	72	連続通電D	連続通電B	50%
CA08371440	144	連続通電E	連続通電C	連続通電

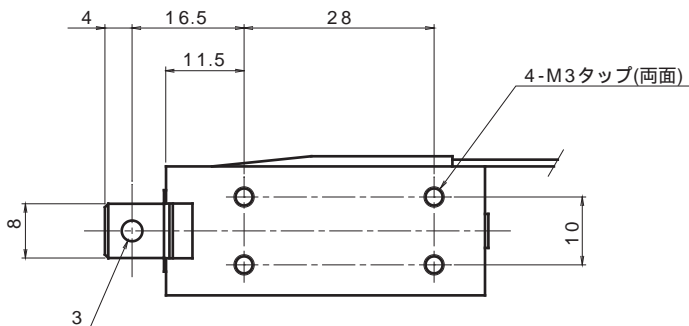
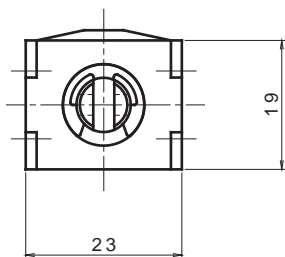
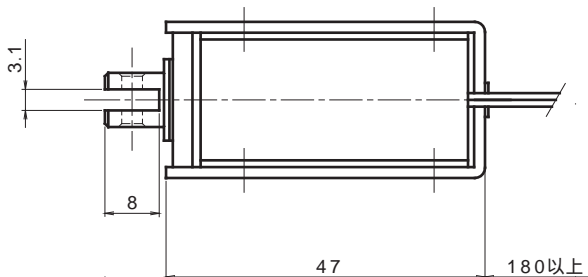
連続通電クラス別吸引力特性

連続通電	(基準)	約100%
連続通電A	吸引グラフ 連続通電 に対して	約40%
連続通電B		約25%
連続通電C		約6%
連続通電D		約1.5%
連続通電E		約0.5%

吸引力 - ストローク特性 (DC24V 温度上昇前 周囲温度20℃)



# CA0847



### 使用定格表

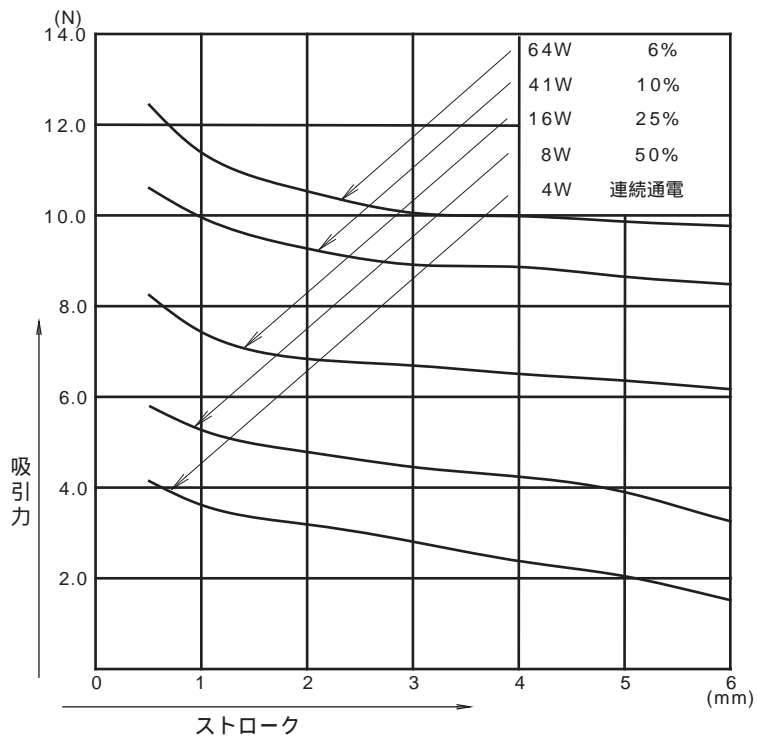
下表は標準A種絶縁のもの

品番	抵抗値(Ω)	DC6V	DC12V	DC24V
CA08470090	9	連続通電	25%	6%
CA08470140	14	連続通電A	40%	10%
CA08470360	36	連続通電C	連続通電	25%
CA08470720	72	連続通電D	連続通電B	50%
CA08471440	144	連続通電E	連続通電C	連続通電

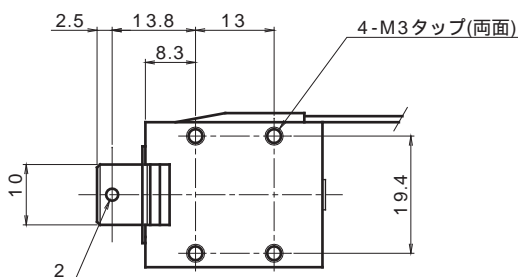
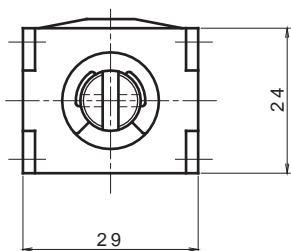
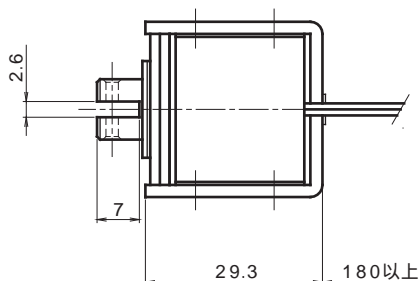
### 連続通電クラス別吸引力特性

連続通電	(基準)	約100%
連続通電A	吸引 連続 通電 グラフ 対して	約40%
連続通電B		約25%
連続通電C		約6%
連続通電D		約1.5%
連続通電E		約0.5%

### 吸引力 - ストローク特性 (DC24V 温度上昇前 周囲温度20℃)



# CA1029



### 使用定格表

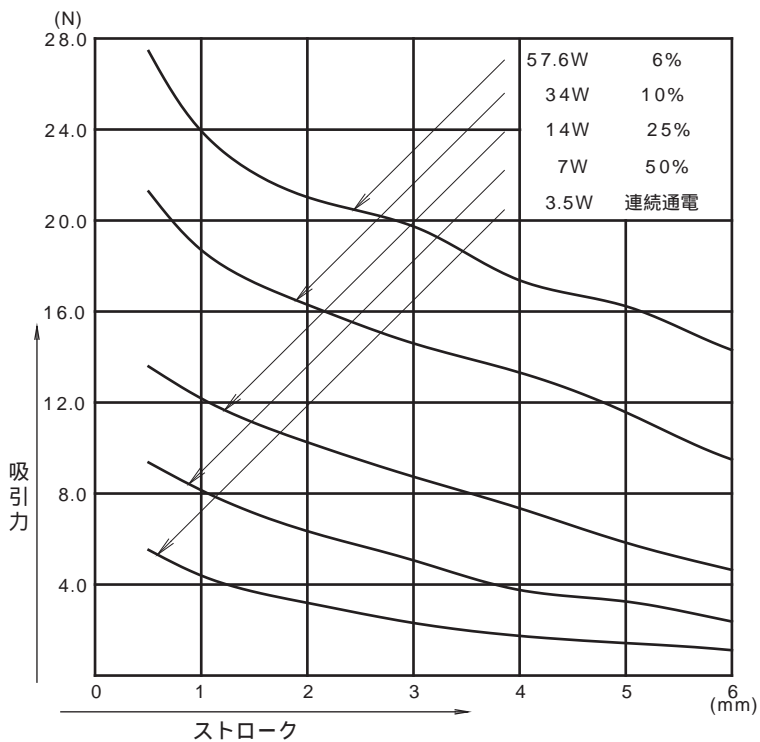
下表は標準A種絶縁のもの

品番	抵抗値(Ω)	DC6V	DC12V	DC24V
CA10290100	10	連続通電	25%	6%
CA10290170	17	連続通電A	40%	10%
CA10290410	41	連続通電C	連続通電	25%
CA10290820	82	連続通電D	連続通電B	50%
CA10291640	164	連続通電E	連続通電C	連続通電

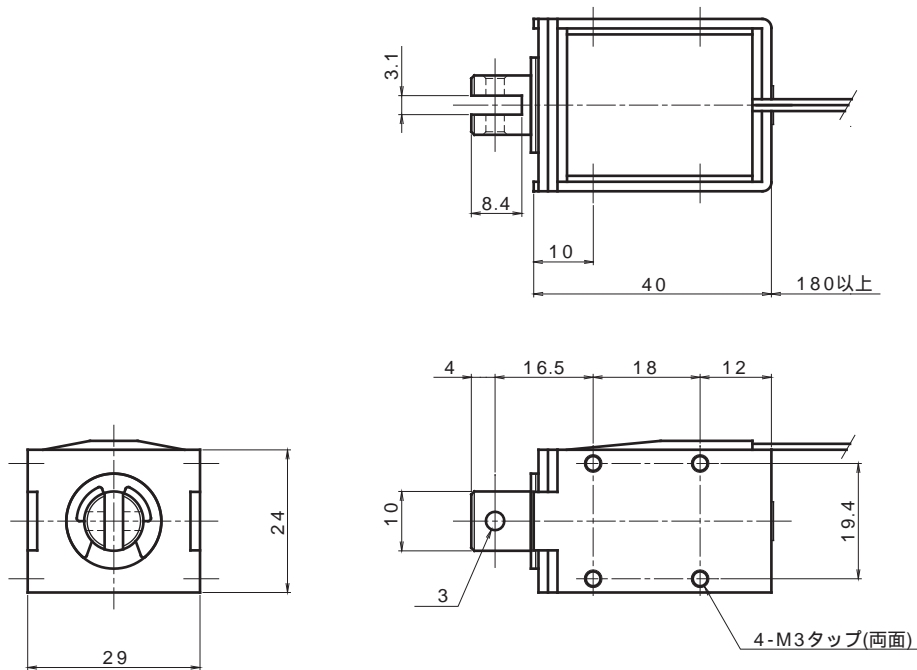
### 連続通電クラス別吸引力特性

連続通電	(基準)	約100%
連続通電A	吸引 連続 グラフ に電 対し て	約40%
連続通電B		約25%
連続通電C		約6%
連続通電D		約1.5%
連続通電E		約0.5%

吸引力 - ストローク特性 (DC24V 温度上昇前 周囲温度20℃)



# CA1040



### 使用定格表

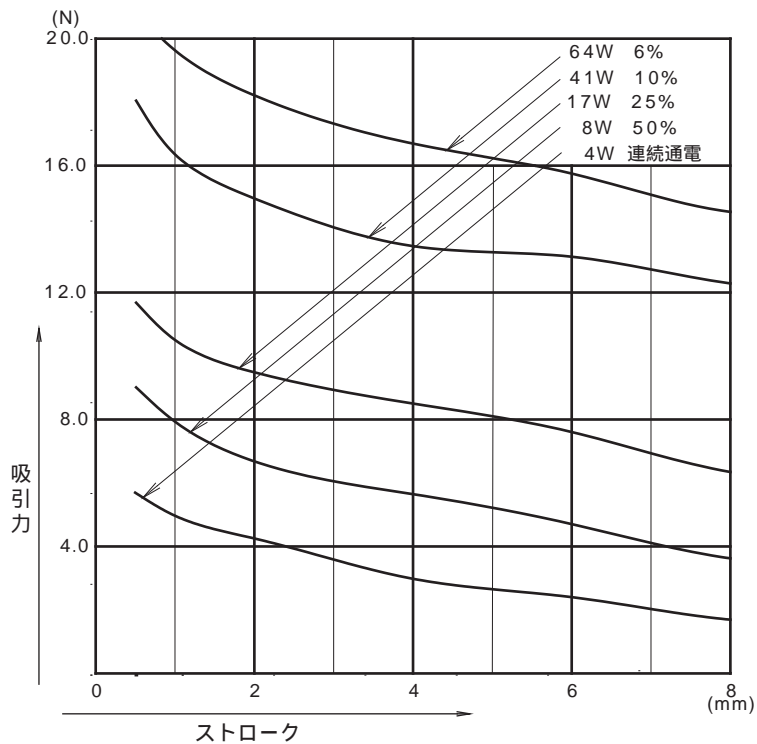
下表は標準A種絶縁のもの

品番	抵抗値(Ω)	DC6V	DC12V	DC24V
CA10400090	9	連続通電	25%	6%
CA10400140	14	連続通電A	40%	10%
CA10400340	34	連続通電C	連続通電	25%
CA10400690	69	連続通電D	連続通電B	50%
CA10401370	137	連続通電E	連続通電C	連続通電

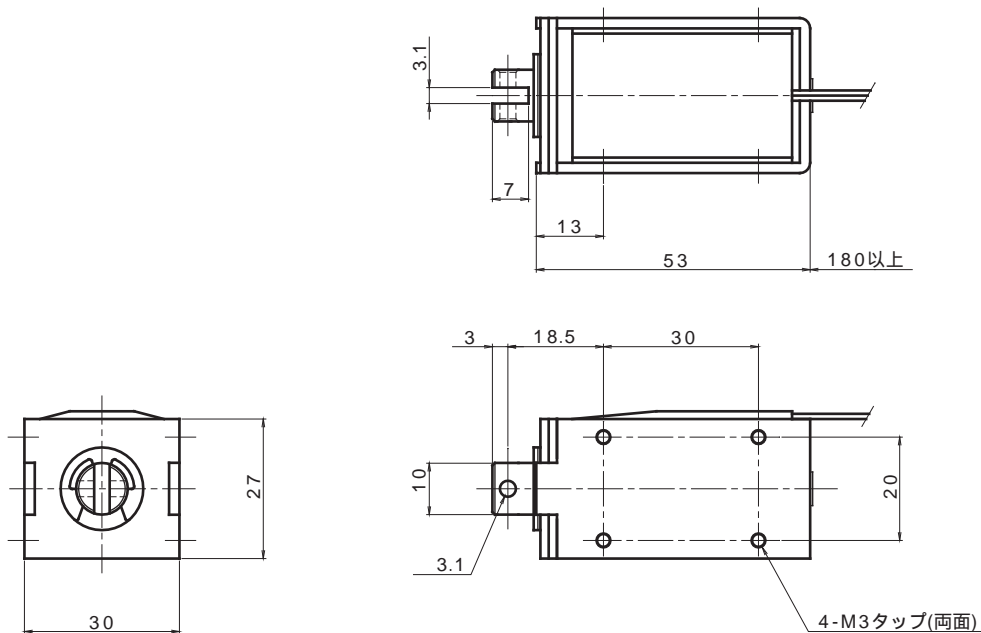
### 連続通電クラス別吸引力特性

連続通電	(基準)	約100%
連続通電A	吸引 連続 グラフ に 対 し て	約40%
連続通電B		約25%
連続通電C		約6%
連続通電D		約1.5%
連続通電E		約0.5%

吸引力 - ストローク特性 (DC24V 温度上昇前 周囲温度20℃)



# CA1053



### 使用定格表

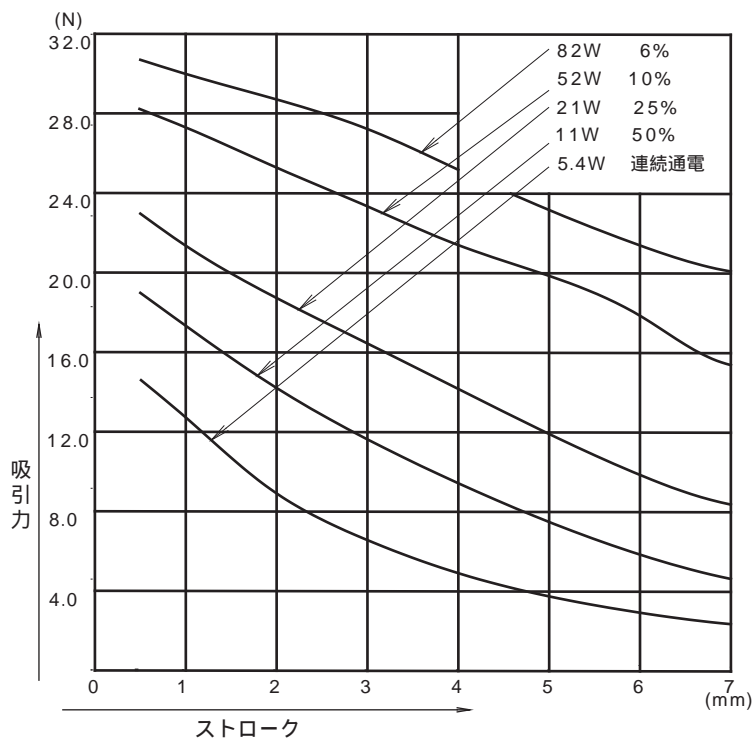
下表は標準A種絶縁のもの

品番	抵抗値(Ω)	DC6V	DC12V	DC24V
CA10530070	7	連続通電	25%	6%
CA10530110	11	連続通電A	40%	10%
CA10530270	27	連続通電C	連続通電	25%
CA10530530	53	連続通電D	連続通電B	50%
CA10531070	107	連続通電E	連続通電C	連続通電

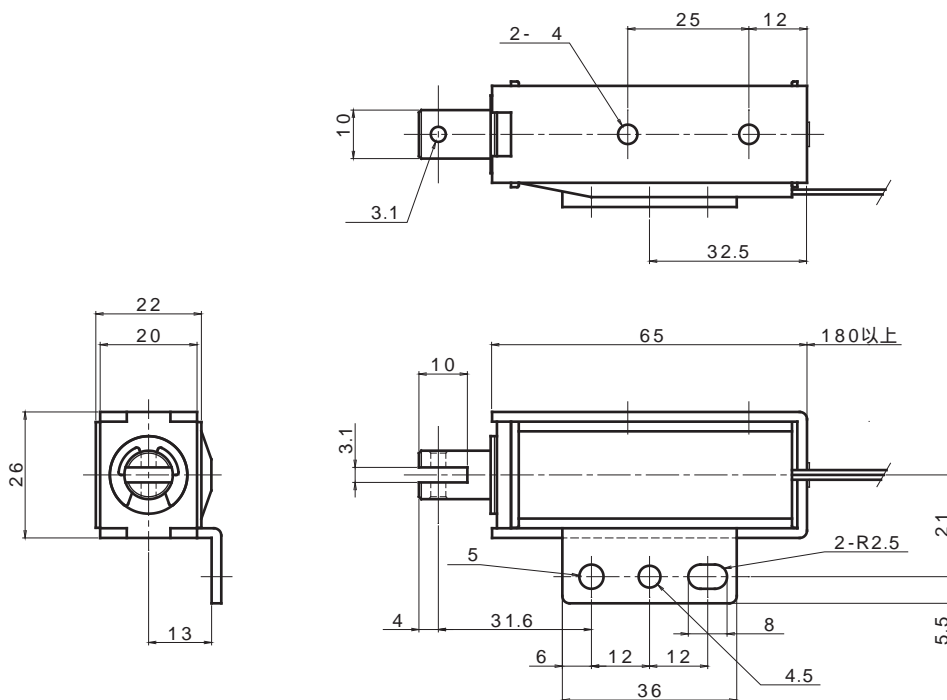
### 連続通電クラス別吸引力特性

連続通電	(基準)	約100%
連続通電A	吸引グラフ に 対 し て	約40%
連続通電B		約25%
連続通電C		約6%
連続通電D		約1.5%
連続通電E		約0.5%

### 吸引力 - ストローク特性 (DC24V 温度上昇前 周囲温度20℃)



# CA1064



使用定格表

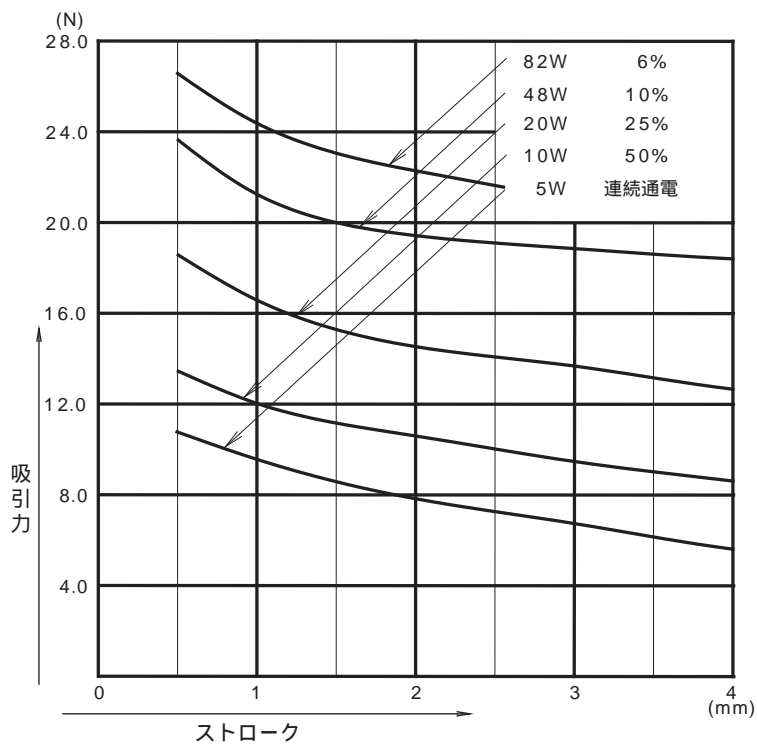
下表は標準A種絶縁のもの

品番	抵抗値( )	DC6V	DC12V	DC24V
CA10640070	7	連続通電	25%	6%
CA10640120	12	連続通電A	40%	10%
CA10640290	29	連続通電C	連続通電	25%
CA10640580	58	連続通電D	連続通電B	50%
CA10641150	115	連続通電E	連続通電C	連続通電

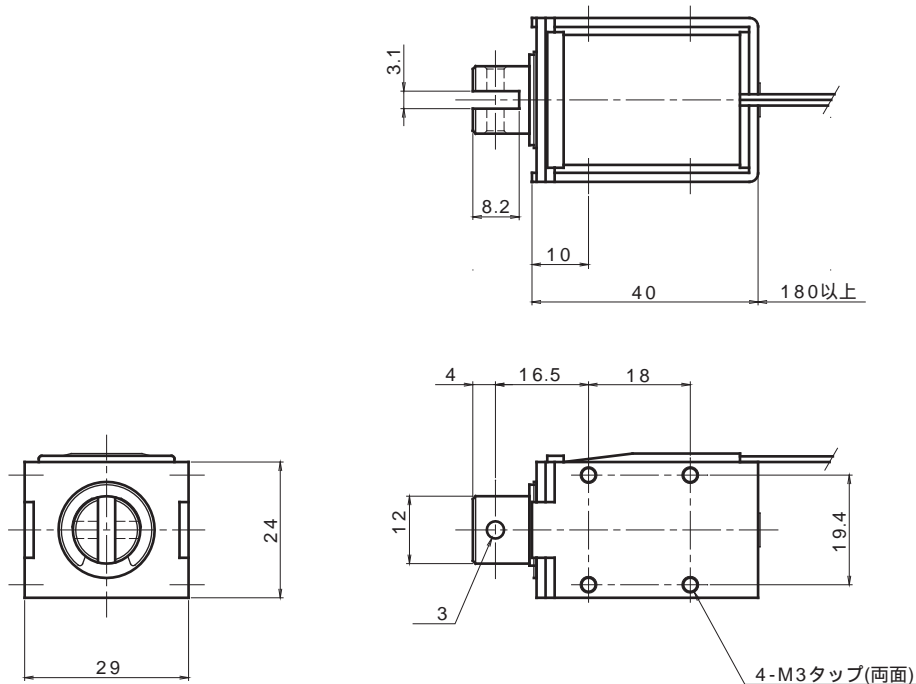
連続通電クラス別吸引力特性

連続通電	(基準)	約100%
連続通電A	吸引グラフ に 対 し て	約40%
連続通電B		約25%
連続通電C		約6%
連続通電D		約1.5%
連続通電E		約0.5%

吸引力 - ストローク特性 (DC24V 温度上昇前 周囲温度20 )



# CA1240



## 使用定格表

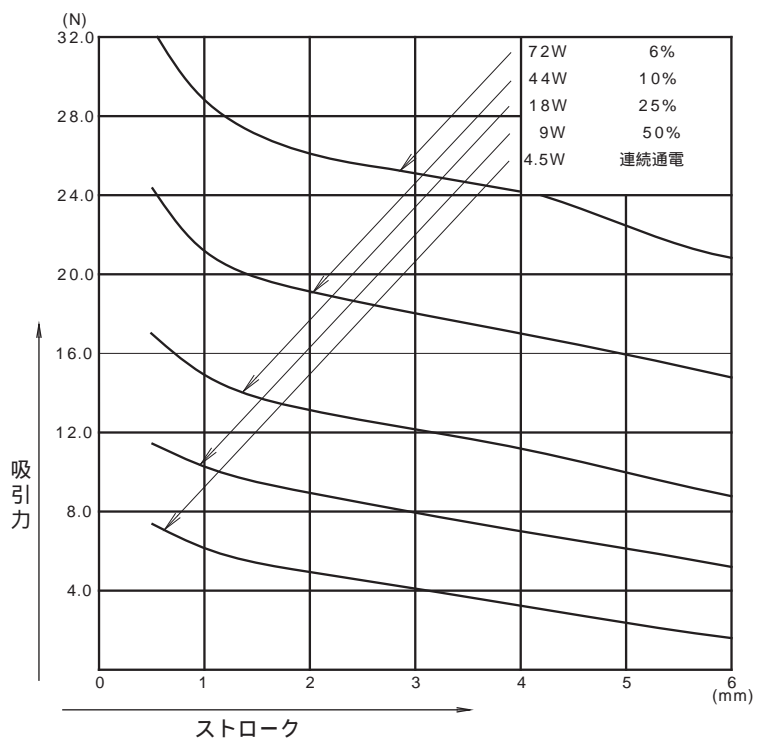
下表は標準A種絶縁のもの

品番	抵抗値(Ω)	DC6V	DC12V	DC24V
CA12400080	8	連続通電	25%	6%
CA12400130	13	連続通電A	40%	10%
CA12400320	32	連続通電C	連続通電	25%
CA12400640	64	連続通電D	連続通電B	50%
CA12401280	128	連続通電E	連続通電C	連続通電

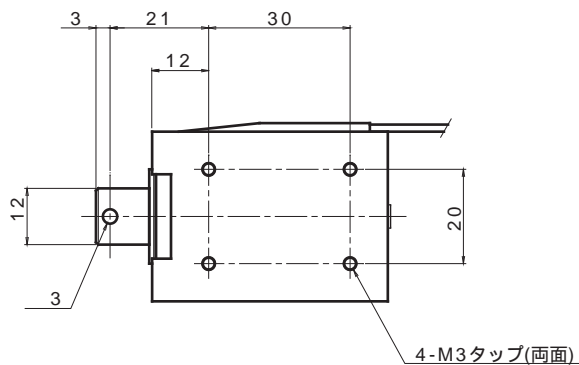
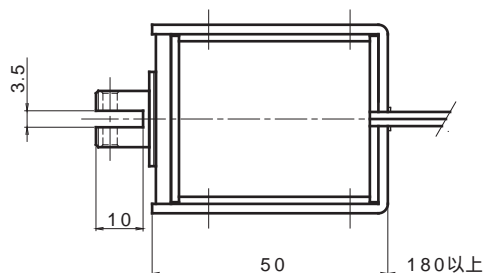
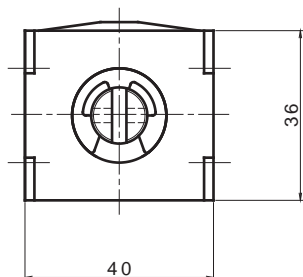
## 連続通電クラス別吸引力特性

連続通電	(基準)	約100%
連続通電A	吸引 連続 グラフ に 対 し て	約40%
連続通電B		約25%
連続通電C		約6%
連続通電D		約1.5%
連続通電E		約0.5%

## 吸引力 - ストローク特性 (DC24V 温度上昇前 周囲温度20℃)



# CA1250



### 使用定格表

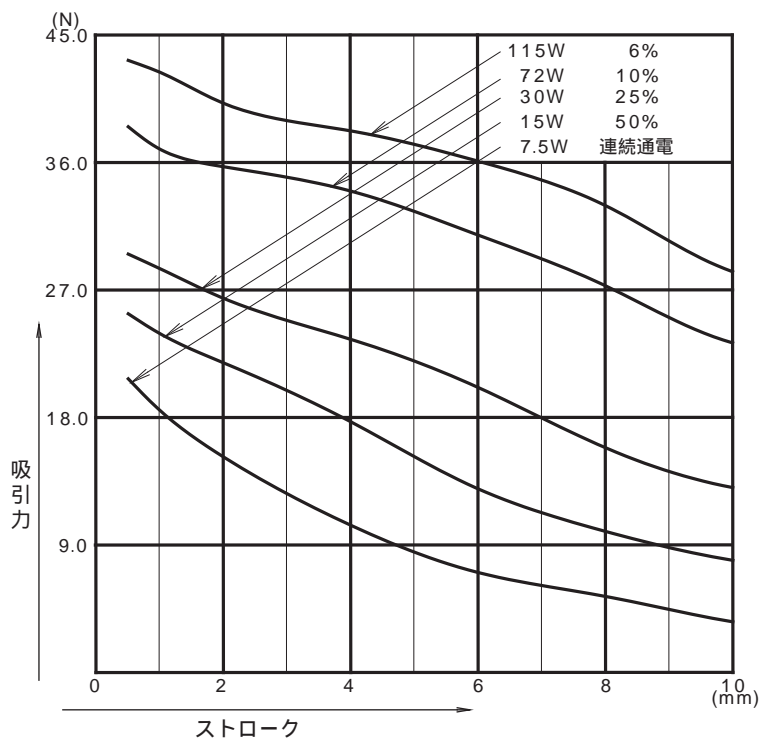
下表は標準A種絶縁のもの

品番	抵抗値( )	DC6V	DC12V	DC24V
CA12500050	5	連続通電	25%	6%
CA12500080	8	連続通電A	40%	10%
CA12500190	19	連続通電C	連続通電	25%
CA12500380	38	連続通電D	連続通電B	50%
CA12500770	77	連続通電E	連続通電C	連続通電

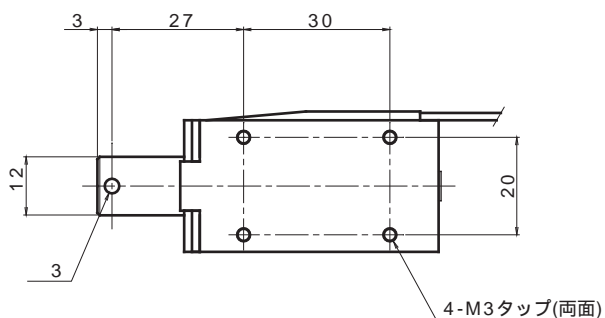
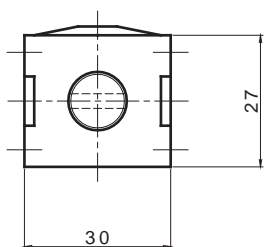
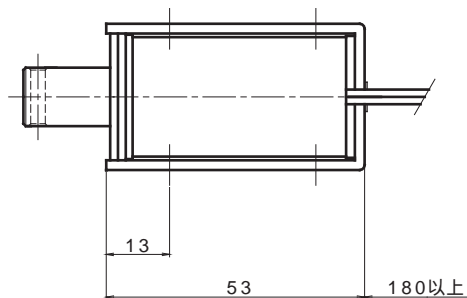
### 連続通電クラス別吸引力特性

連続通電	(基準)	約100%
連続通電A	吸引 連続 通電 グラフ に対して	約40%
連続通電B		約25%
連続通電C		約6%
連続通電D		約1.5%
連続通電E		約0.5%

### 吸引力 - ストローク特性 (DC24V 温度上昇前 周囲温度20 )



# CA1253



使用定格表

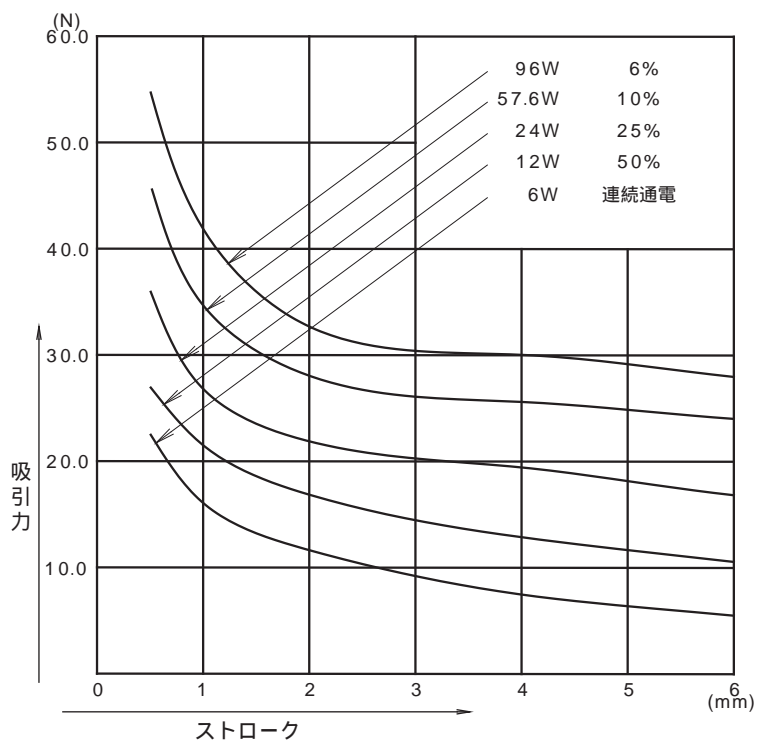
下表は標準A種絶縁のもの

品番	抵抗値(Ω)	DC6V	DC12V	DC24V
CA12530060	6	連続通電	25%	6%
CA12530100	10	連続通電A	40%	10%
CA12530240	24	連続通電C	連続通電	25%
CA12530480	48	連続通電D	連続通電B	50%
CA12530960	96	連続通電E	連続通電C	連続通電

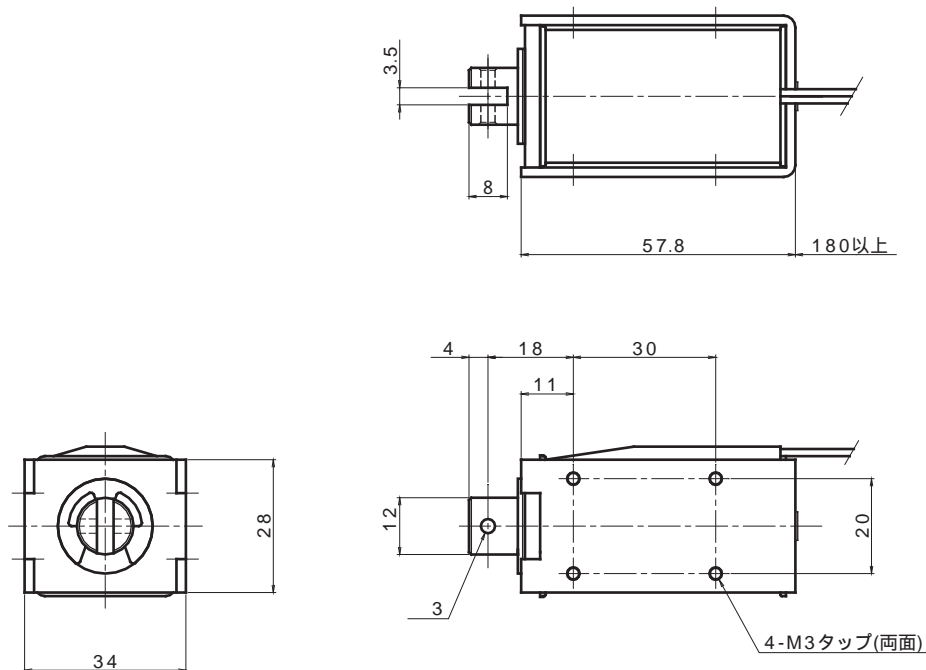
連続通電クラス別吸引力特性

連続通電	(基準)	約100%
連続通電A	吸引 連続 通電 に電 対し て	約40%
連続通電B		約25%
連続通電C		約6%
連続通電D		約1.5%
連続通電E		約0.5%

吸引力 - ストローク特性 (DC24V 温度上昇前 周囲温度20℃)



# CA1257



### 使用定格表

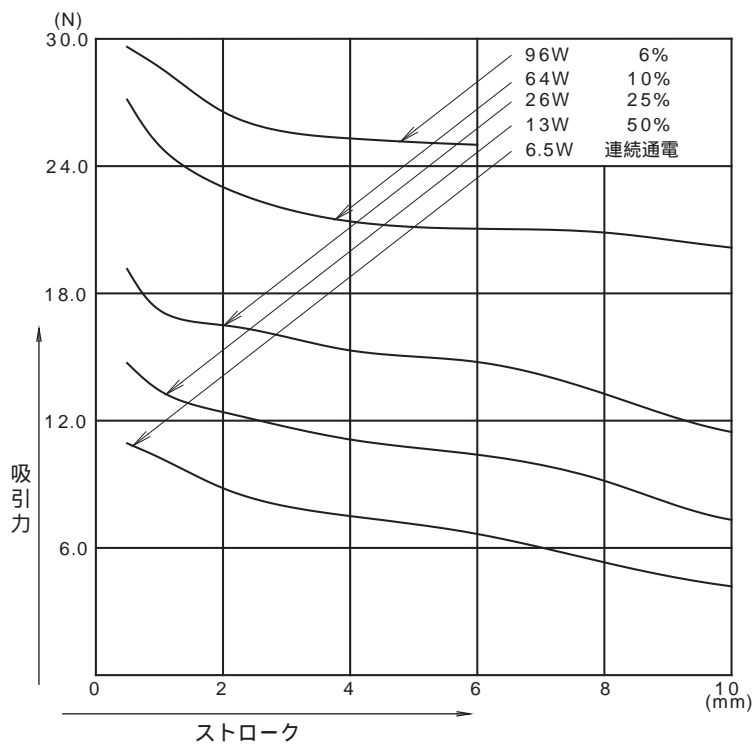
下表は標準A種絶縁のもの

品番	抵抗値( )	DC6V	DC12V	DC24V
CA12570060	6	連続通電	25%	6%
CA12570090	9	連続通電A	40%	10%
CA12570220	22	連続通電C	連続通電	25%
CA12570440	44	連続通電D	連続通電B	50%
CA12570880	88	連続通電E	連続通電C	連続通電

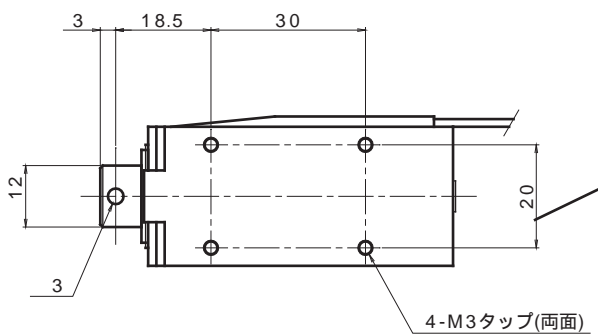
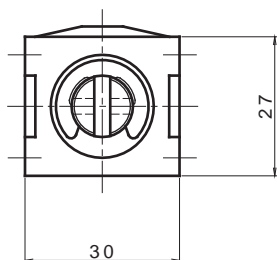
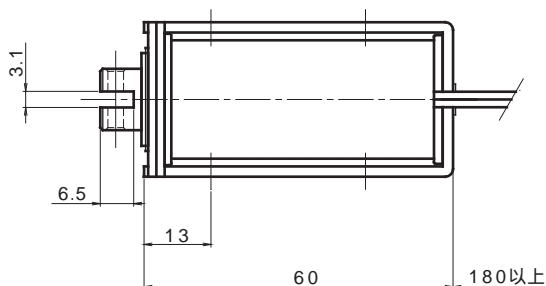
### 連続通電クラス別吸引力特性

連続通電	(基準)	約100%
連続通電A	吸引 連続 グラフ に電 対し て	約40%
連続通電B		約25%
連続通電C		約6%
連続通電D		約1.5%
連続通電E		約0.5%

### 吸引力 - ストローク特性 (DC24V 温度上昇前 周囲温度20 )



# CA1260



### 使用定格表

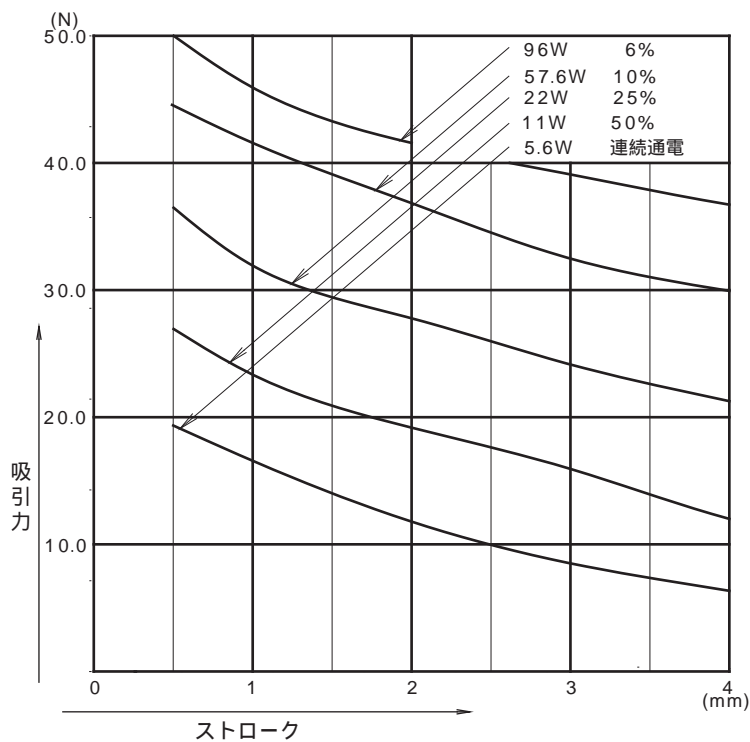
下表は標準A種絶縁のもの

品番	抵抗値(Ω)	DC6V	DC12V	DC24V
CA12600060	6	連続通電	25%	6%
CA12600100	10	連続通電A	40%	10%
CA12600260	26	連続通電C	連続通電	25%
CA12600510	51	連続通電D	連続通電B	50%
CA12601030	103	連続通電E	連続通電C	連続通電

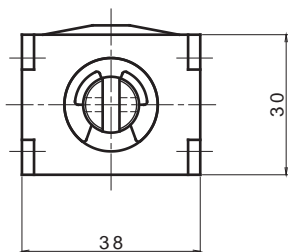
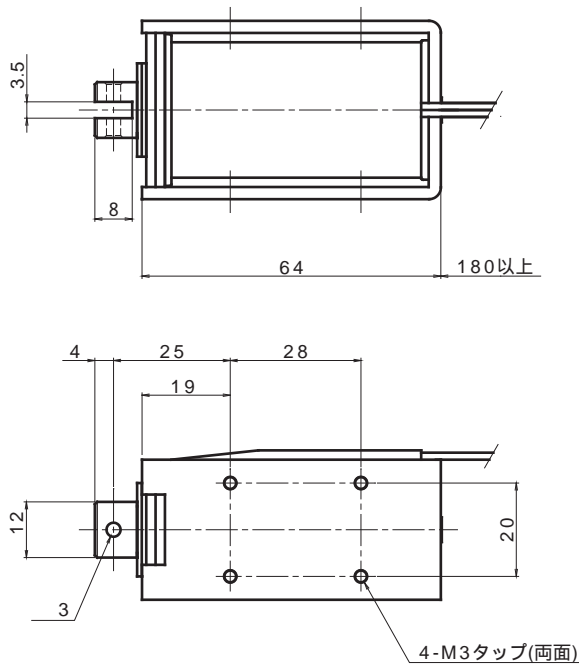
### 連続通電クラス別吸引力特性

連続通電	(基準)	約100%
連続通電A	吸引 連続 グラフ に電 対し て	約40%
連続通電B		約25%
連続通電C		約6%
連続通電D		約1.5%
連続通電E		約0.5%

### 吸引力 - ストローク特性 (DC24V 温度上昇前 周囲温度20℃)



# CA1264



### 使用定格表

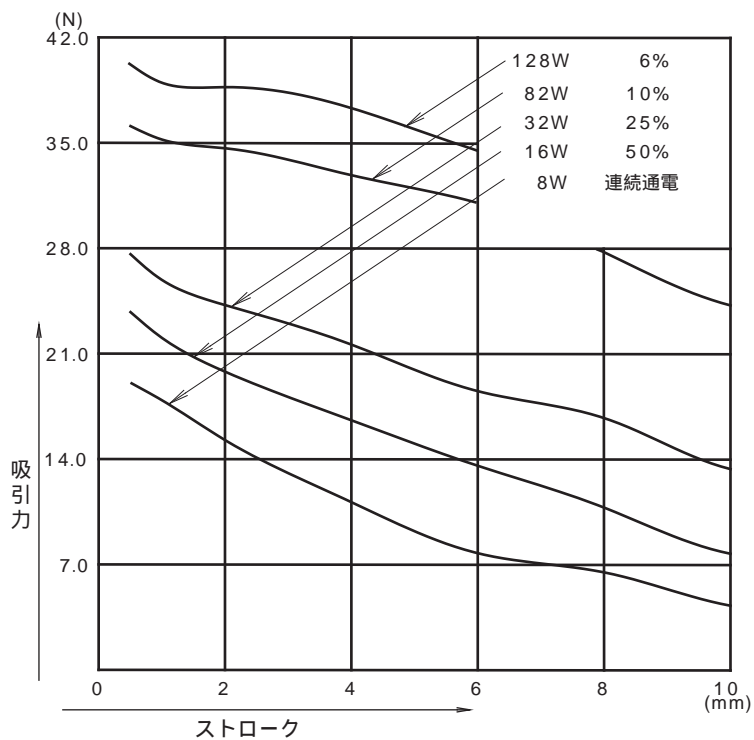
下表は標準A種絶縁のもの

品番	抵抗値(Ω)	DC6V	DC12V	DC24V
CA12640045	4.5	連続通電	25%	6%
CA12640070	7	連続通電A	40%	10%
CA12640180	18	連続通電C	連続通電	25%
CA12640360	36	連続通電D	連続通電B	50%
CA12640720	72	連続通電E	連続通電C	連続通電

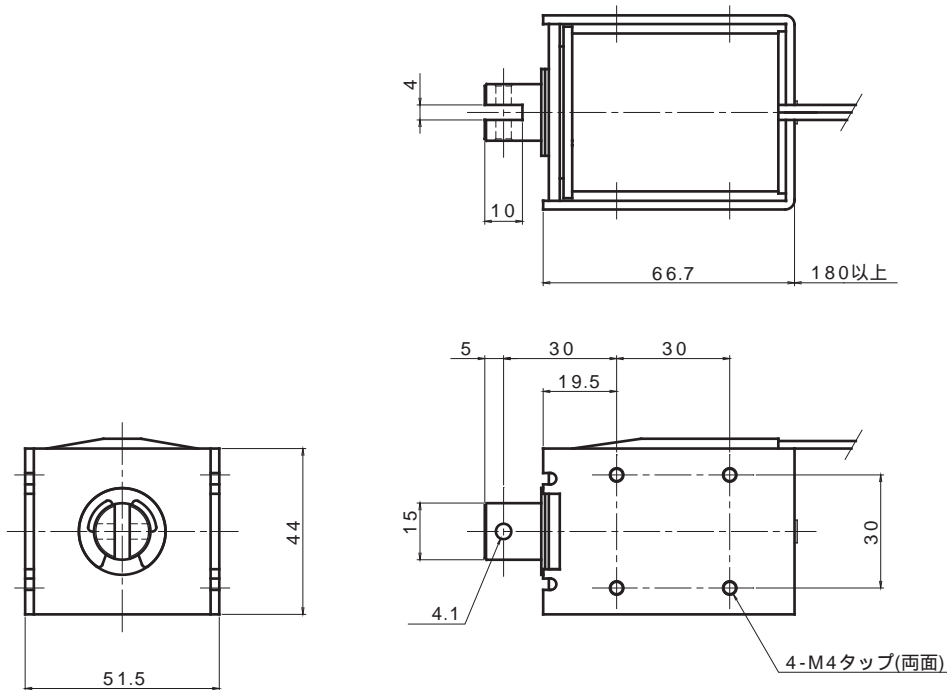
### 連続通電クラス別吸引力特性

連続通電	(基準)	約100%
連続通電A	吸引 連続 通電 グラフ に対して	約40%
連続通電B		約25%
連続通電C		約6%
連続通電D		約1.5%
連続通電E		約0.5%

### 吸引力 - ストローク特性 (DC24V 温度上昇前 周囲温度20℃)



# CA1567



### 使用定格表

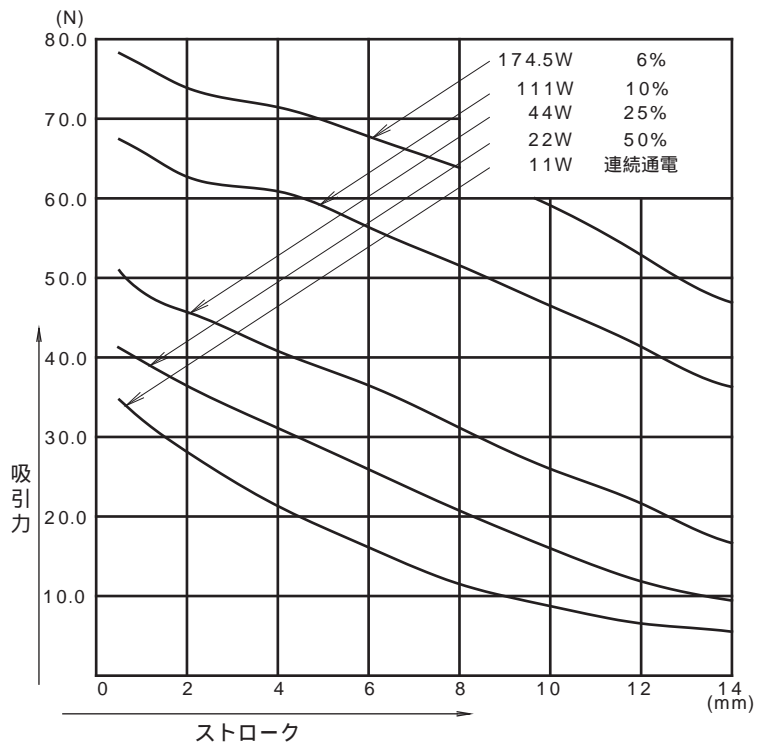
下表は標準A種絶縁のもの

品番	抵抗値(Ω)	DC6V	DC12V	DC24V
CA15670033	3.3	連続通電	25%	6%
CA15670052	5.2	連続通電A	40%	10%
CA15670130	13	連続通電C	連続通電	25%
CA15670260	26	連続通電D	連続通電B	50%
CA15670520	52	連続通電E	連続通電C	連続通電

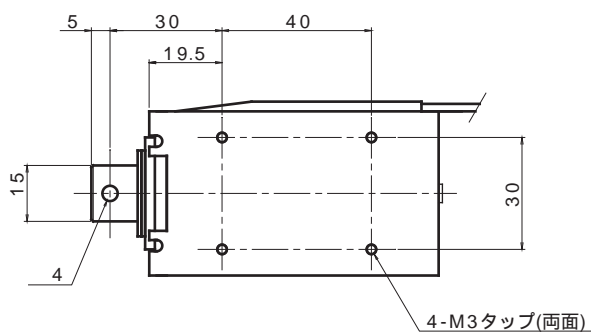
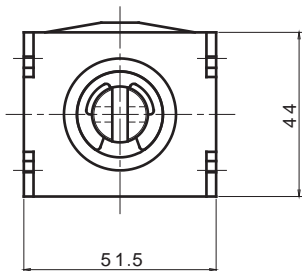
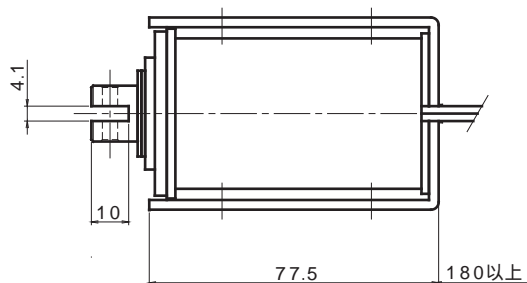
### 連続通電クラス別吸引力特性

連続通電	(基準)	約100%
連続通電A	吸引 連続 通電 グラフ に 対 し て	約40%
連続通電B		約25%
連続通電C		約6%
連続通電D		約1.5%
連続通電E		約0.5%

### 吸引力 - ストローク特性 (DC24V 温度上昇前 周囲温度20℃)



# CA1578



### 使用定格表

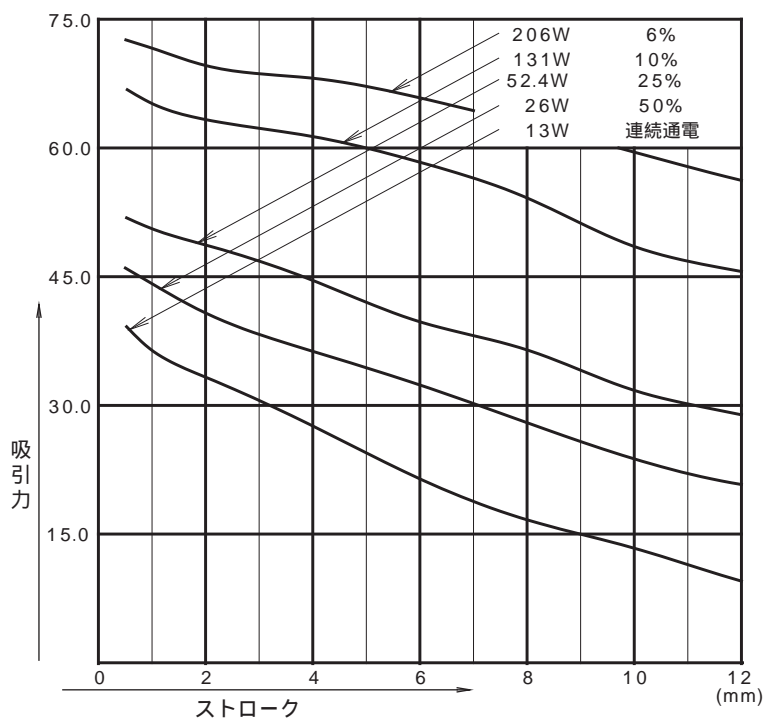
下表は標準A種絶縁のもの

品番	抵抗値(Ω)	DC6V	DC12V	DC24V
CA15780028	2.8	連続通電	25%	6%
CA15780044	4.4	連続通電A	40%	10%
CA15780110	11	連続通電C	連続通電	25%
CA15780220	22	連続通電D	連続通電B	50%
CA15780440	44	連続通電E	連続通電C	連続通電

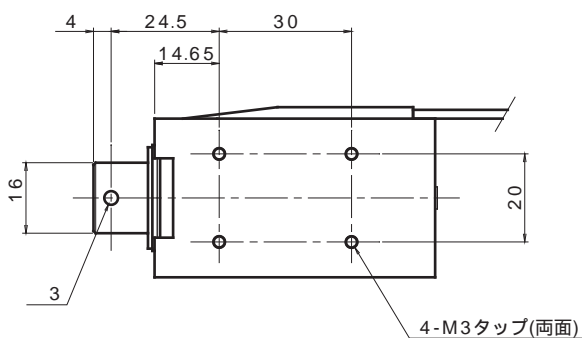
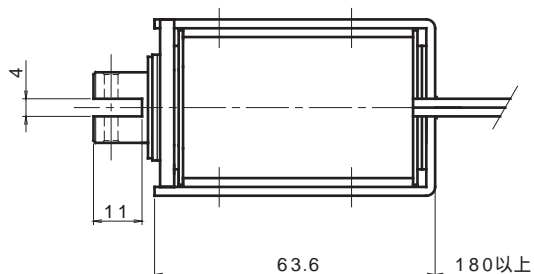
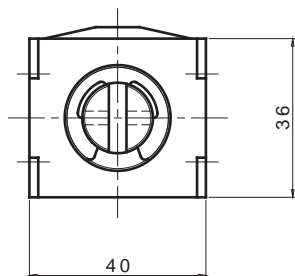
### 連続通電クラス別吸引力特性

連続通電	(基準)	約100%
連続通電A	吸引 グラフ に電 対し て	約40%
連続通電B		約25%
連続通電C		約6%
連続通電D		約1.5%
連続通電E		約0.5%

### 吸引力 - ストローク特性 (DC24V 温度上昇前 周囲温度20℃)



# CA1662



### 使用定格表

下表は標準A種絶縁のもの

品番	抵抗値( )	DC6V	DC12V	DC24V
CA16620040	4	連続通電	25%	6%
CA16620060	6	連続通電A	40%	10%
CA16620160	16	連続通電C	連続通電	25%
CA16620320	32	連続通電D	連続通電B	50%
CA16620640	64	連続通電E	連続通電C	連続通電

### 連続通電クラス別吸引力特性

連続通電	(基準)	約100%
連続通電A	吸引 連続 通電 グラフ に対して	約40%
連続通電B		約25%
連続通電C		約6%
連続通電D		約1.5%
連続通電E		約0.5%

### 吸引力 - ストローク特性 (DC24V 温度上昇前 周囲温度20 )

